

中華民國106年度 4-0501401

(自106年1月1日起至106年12月31日止)

臺北市政府教育局主管

臺北市地方教育發展基金－臺北市松山區三民國民小學

附屬單位預算之分預算

(特別收入基金)

主辦會計人員 王素如

機關長官 張正霖

臺北市地方教育發展基金－臺北市松山區三民國民小學

目次

中華民國106年度

| | |
|----------------------|------------|
| 一、財務摘要 | 第 1 頁 |
| 二、業務計畫及預算概要 | 第 3 -10 頁 |
| 三、主要表 | |
| (一) 基金來源、用途及餘絀預計表 | 第 11 -12 頁 |
| (二) 現金流量預計表 | 第 13 頁 |
| 四、附屬表 | |
| (一) 基金來源－服務收入明細表 | 第 15 頁 |
| (二) 基金來源－財產處分收入明細表 | 第 16 頁 |
| (三) 基金來源－其他財產收入明細表 | 第 17 頁 |
| (四) 基金來源－市庫撥款收入明細表 | 第 18 頁 |
| (五) 基金來源－政府其他撥入收入明細表 | 第 19 頁 |
| (六) 基金來源－學雜費收入明細表 | 第 20 頁 |
| (七) 基金來源－雜項收入明細表 | 第 21 頁 |
| (八) 基金用途－國民教育計畫明細表 | 第 22 -35 頁 |
| (九) 基金用途－學前教育計畫明細表 | 第 36 -40 頁 |
| (十) 基金用途－一般行政管理計畫明細表 | 第 41 -45 頁 |
| (十一) 基金用途－建築及設備計畫明細表 | 第 46 -51 頁 |
| 五、參考表 | |
| (一) 預計平衡表 | 第 53 -54 頁 |
| (二) 各項費用彙計表 | 第 55 -59 頁 |
| (三) 員工人數彙計表 | 第 60 頁 |
| (四) 用人費用彙計表 | 第 62 -67 頁 |
| (五) 聘用及約僱人員明細表 | 第 68 頁 |

臺北市地方教育發展基金－臺北市松山區三民國民小學

目 次

中華民國106年度

| | |
|--------------------------|--------|
| (六) 單位 (或計畫) 成本分析表 | 第 69 頁 |
| (七) 5年來主要業務計畫分析表 | 第 70 頁 |
| (八) 固定項目明細表 | 第 71 頁 |

臺北市地方教育發展基金－臺北市松山區三民國民小學

40501401-1

財務摘要

中華民國106年度

單位：新臺幣元

| 項 目 | 本 年 度 | 上 年 度 | 比較增減(-) | % |
|----------------|-------------|-------------|-----------|------|
| 經營成績： | | | | |
| 基金來源 | 106,135,600 | 97,079,987 | 9,055,613 | 9.33 |
| 基金用途 | 105,247,137 | 104,880,747 | 366,390 | 0.35 |
| 賸餘(短絀-) | 888,463 | -7,800,760 | 8,689,223 | -- |
| 餘絀情形： | | | | |
| 基金餘額 | 110,775,813 | 109,887,350 | 888,463 | 0.81 |
| 現金流量(註)： | | | | |
| 現金及約當現金之淨增(減-) | 888,463 | -7,800,760 | 8,689,223 | -- |

附註：現金流量係採現金及約當現金基礎，包括現金及自投資日起3個月內到期或清償之債權證券。

本 頁 空 白

臺北市地方教育發展基金－臺北市松山區三民國民小學

業務計畫及預算概要

中華民國 106 年度

壹、基金概況

一、設立宗旨：

- (一) 本校遵照憲法第 158 及 160 條規定，教育文化應發展民族精神、自治精神，國民道德與健全體格、科學及生活智能，以培養學童七大學習領域及十大基本能力。
- (二) 本校自 91 年度起依教育經費編列與管理法第 13 條規定設置「臺北市地方教育發展基金」，以促進教育健全發展，提昇教育經費運用績效。

二、組織概況（另附組織系統圖）：

本校設置校長 1 人，綜理全校校務，下設教務處、學生事務處、總務處、輔導室、會計室、人事室及幼兒園等單位。

內部分層業務如下：

教務處：秉承校長之命，辦理全校教務事項。

教學組：掌理課程編排、課業考查、學藝競賽、教學研究、教師進修、差假教師調代課及缺補課之查核等事項。

註冊組：掌理註冊、編班、轉學、學籍保管、各項獎助學金補助及成績考查等有關學籍事項、掌理教科書編選、教學用具之管理、保管及出版學校刊物等項。

資訊組：掌理電腦設備及區域網路之管理、保管等事項。

學生事務處：秉承校長之命，辦理全校學生事務事項。

體育組：掌理學生體育活動、體格鍛鍊及辦理各類社團活動等事項。

生教組：掌理學生日常生活常規，辦理交通導護及校外教學等各項事項。

衛生組：掌理健康檢查，個人及環境衛生檢查、保健及五項藝術等事項。

總務處：秉承校長之命，辦理全校總務事項。

事務組：掌理校舍、校具、財產、物品採購保管、工程發包、監工及驗收。

出納、文書組：掌理文件收發登錄、撰擬繕校、典守學校印信、檔案保管、整理各項會議紀錄、校史、

現金、零用金、票據、契約之保管等收支事項，辦理員工薪津發放及各項扣繳單據證明等。

輔導室：秉承校長之命，辦理全校學生學習輔導、生活輔導、生涯輔導等事項。

臺北市地方教育發展基金－臺北市松山區三民國民小學

業務計畫及預算概要

中華民國 106 年度

掌理學生個案建立、學習輔導、生活輔導、生涯輔導及兩性教育、親職教育等事項。

辦理輔導資料搜集建檔、組訓愛心家長、實施測驗、社區人力整合、出版親職刊物等事項。

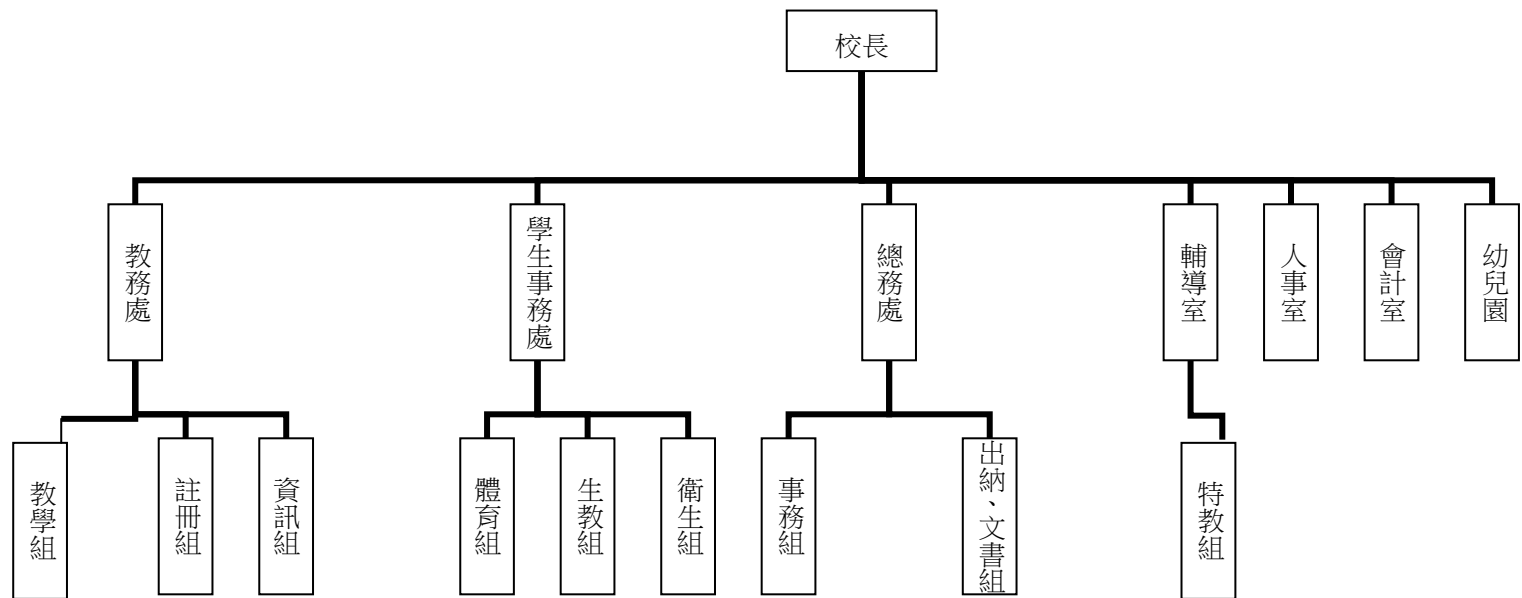
特教組：擬訂特殊教育計畫章則、親師輔導諮詢、特教班甄選鑑別、實施各項診斷測驗、特教兒童追蹤輔導等事項。

會計室：秉承上級主計機關之監督與指導，並受校長之指揮，依法辦理歲計、會計、統計等事項。

人事室：秉承上級人事機關之監督與指導，並受校長之指揮，依法辦理人事管理查核等事項。

幼兒園：秉承校長之命，綜理園務、規劃幼兒教學、保育、環境與各項措施。

三、組織系統圖：



四、基金歸類及屬性：本校地方教育發展基金依據教育經費編列與管理法第 13 條規定設置，本基金為預算法第 4 條第 1 項第 2 款第 5 目所定之特別收入基金，以本府教育局為管理機關。

臺北市地方教育發展基金－臺北市松山區三民國民小學

業務計畫及預算概要

中華民國 106 年度

貳、業務範圍及經營趨勢

一、業務範圍：

- (一) 依據教育基本法培養學生健全人格，民主素養，法治觀念，人文涵養，強健體魄及思考判斷與創造能力。
- (二) 依據特殊教育法、特殊教育法施行細則及相關規定，設立多重障礙班 2 班、啟智班 2 班、身心障礙資源班 2 班，因材施教，以達適才適性發展之教育目標。

二、最近 5 年經營趨勢：

基金來源、用途及餘絀

單位：新臺幣元

| 來源 用途 餘絀 | 年度 | 102 年度決算 金 額 | 103 年度決算 金 額 | 104 年度決算 金 額 | 105 年度預算 金 額 | 本年度預算 金 額 |
|----------------|----|-----------------|-----------------|-----------------|-----------------|--------------|
| 來源部分 | | 230,083,677 | 121,046,911 | 137,034,462 | 97,079,987 | 106,135,600 |
| 用途部分 | | 142,407,279 | 143,349,050 | 141,785,364 | 104,880,747 | 105,247,137 |
| 餘絀部分 | | 87,676,398 | -22,302,139 | -4,750,902 | -7,800,760 | 888,463 |

參、業務計畫

一、業務計畫及目標：

本年度業務計畫重點與預算配合情形及預期績效，詳列如下：

- (一) 國民教育計畫：本年度預算編列 73,656,716 元，預定招收 23 班，學生人數 400 人，新購運動器材、樂器及圖書等各科教學設備，革新教學方法，充實各科教材，提高教學效能；並辦理教師甄選及指定活動等項目，藉由辦理各項活動，以鍛鍊學童強健的身體，增進學童各項生活智能。

臺北市地方教育發展基金－臺北市松山區三民國民小學

業務計畫及預算概要

中華民國 106 年度

- (二) 學前教育計畫：本年度預算編列 13,277,489 元，預定招收 4 班，幼兒人數 120 人，新購教學設備，革新教學方法，提高教學效能;並辦理幼兒園各項活動，以鍛鍊幼兒強健的身體，增進幼兒各項生活智能。
- (三) 一般行政管理計畫：本年度預算編列 13,784,977 元，係配合校務推動行政處室支援工作，進而增進校務運作。
- (四) 建築及設備計畫：本年度預算編列 4,527,955 元，係購置各項教學設備及行政設備並辦理思恩樓暨中正樓地下室活動空間整修工程、校園骨幹網路更新工程，改善教學環境，增進教學效能，並提高行政效率。

二、執行政府重要政策：

- (一) 開啟多元智慧：尊重每個學生獨特的個性，以多元智慧的觀點協助他找到生命的亮點，肯定天生我才必有用，能知於學，樂於學。
- (二) 培養生活能力：因應新世紀知識社會的到來，培養學生帶得走的能力，諸如人際溝通能力、資訊能力、終身學習能力、生涯規畫能力、問題解決能力等。
- (三) 蘊育人文情懷：在溫馨開放的校園文化中，孕育人文情懷，學會尊重、包容；建構生命的價值、完成人性的開展。
- (四) 建置溫馨民主的校園文化：
 - 1.以參與式管理、落實行政、教師會、家長會三者的良性互動。
 - 2.以學生第一，教學優先的觀念提昇行政服務效率。
 - 3.放下威權心態，開啟校園民主之風氣。
- (五) 推動適性教學：
 - 1.運用小班優勢，採多元化、活潑化的教學及評量。
 - 2.運用校內外資源，加強多元學習能力。
 - 3.關懷相對弱勢學生之教學及輔導。
 - 4.發展資訊教育，充實學生電腦運用之知能，並提昇教師運用電腦教學之能力。
- (六) 辦理發展性的訓輔活動：
 - 1.辦理各項活動、競賽及展演。
 - 2.推動校內外學習服務。
 - 3.發展績優社團及校隊，如體操隊、排球隊、田徑隊等。
 - 4.加強新興領域教育的辦理，並融入各科教學以收成效。

臺北市地方教育發展基金－臺北市松山區三民國民小學

業務計畫及預算概要

中華民國 106 年度

肆、預算概要

一、基金來源及用途之預計：

(一) 本年度基金來源：服務收入 4,000 元，財產處分收入 84,463 元，其他財產收入 30,000 元，市庫撥款收入 104,006,755 元，政府其他撥入收入 515,705 元，學雜費收入 1,452,050 元，雜項收入 42,627 元，基金來源合計 106,135,600 元。

(二) 本年度基金用途：國民教育計畫 73,656,716 元，學前教育計畫 13,277,489 元，一般行政管理計畫 13,784,977 元，建築及設備計畫 4,527,955 元，基金用途合計 105,247,137 元。

二、基金餘絀之預計：本年度賸餘 888,463 元。

三、現金流量之預計：本年度業務活動之淨現金流入 888,463 元。

四、補辦預算事項：詳補辦預算明細表

購置固定資產 646,151 元。

(一)104 年度為操場啟用及各項典禮活動確實需要，且具急迫及必要性，所需經費由本校其他準備金項下支應 70,000 元、國民教育計畫-一般房屋修護費項下支應 16,000 元。

(二)104 年度教育部補助辦理推動資訊融入特教教學創新方案計畫 22,151 元。

(三)104 年度教育局補助學校設施改善準備補助校園圍牆智慧型監視系統設置工程計畫經費內屬設備部份移列固定資產 538,000 元。

伍、其他重要說明

一、本年度預算與上年度預算各項目增減之原因：

(一) 員工人數增減原因之分析：本年度校長 1 人，教師 51 人，行政人員 7 人，初級運動教練 1 人，教保員 1 人，廚工 2 人，校警 1 人，技工 1 人，工友 2 人，約聘僱人員 2 人，總計 69 人，較上年度減列教師 2 人。

(二) 基金來源、用途及餘絀各科目增減原因之分析：

1. 服務收入本年度預算數 4,000 元，較上年度預算數 4,000 元，無增減。

2. 財產處分收入本年度預算數 84,463 元，較上年度預算數 84,463 元，無增減。

3. 其他財產收入本年度預算數 30,000 元，較上年度預算數 1,760 元，依業務需要核實增列 28,240 元。

臺北市地方教育發展基金－臺北市松山區三民國民小學

業務計畫及預算概要

中華民國 106 年度

4.市庫撥款收入本年度預算數 104,006,755 元，較上年度預算 95,503,587 元，依業務需要核實增列 8,503,168 元。

5.政府其他撥入收入本年度預算數 515,705 元，較上年度預算數 0 元，依業務需要核實增列 515,705 元。

6.學雜費收入本年度預算數 1,452,050 元，較上年度預算數 1,452,050 元，無增減。

7.雜項收入本年度預算數 42,627 元，較上年度預算數 34,127 元，依業務需要核實增列 8,500 元。

8.用人費用本年度預算數 94,115,981 元，較上年度預算數 94,618,913 元，依業務需要核實減列 502,932 元。

9.服務費用本年度預算數 4,116,545 元，較上年度預算數 3,386,787 元，依業務需要核實增列 729,758 元。

10.材料及用品費本年度預算數 1,347,180 元，較上年度預算數 1,329,530 元，依業務需要核實增列 17,650 元。

11.租金、償債與利息本年度預算數 4,800 元，較上年度預算數 4,800 元，無增減。

12.購建固定資產、無形資產及非理財目的之長期投資本年度預算數 4,527,955 元，較上年度預算數 4,642,400 元，依業務需要核實減列 114,445 元。

13.會費、捐助、補助、分攤、照護、救濟與交流活動費本年度預算數 661,676 元，較上年度預算數 521,317 元，依業務需要核實增列 140,359 元。

14.其他本年度預算數 473,000 元，較上年度預算數 377,000 元，依業務需要覈實增列 96,000 元。

二、105 學年度第 2 學期核定普通班 15 班、體育班 2 班、多重障礙班 2 班、啟智班 2 班、身心障礙資源班 2 班及幼兒園 4 班，共 27 班，預定招收學生人數 520 人，106 學年度第 1 學期預估普通班 16 班、體育班 2 班、多重障礙班 2 班、啟智班 2 班、身心障礙資源班 2 班及幼兒園 4 班，共計 28 班，預定招收學生人數 550 人。

三、無

臺北市地方教育發展基金－臺北市松山區三民國民小學

40501401-9

補辦預算明細表

中華民國106年度

單位：新臺幣元

| 先行辦理 年 度 | 業務計畫 及用途別 | 項 目 名 稱 | 單 位 | 數 量 | 單 價 | 金 額 | 說 明 |
|-------------|--------------|-----------|-----|-----|--------|---------|--|
| 104 | 建築及設備計畫 | 合計 | | | | 646,151 | |
| | | 購置固定資產 | | | | 646,151 | |
| | | | | | | 646,151 | |
| | | 購置固定資產 | | | | 70,000 | 104.08.18府授主事預字第 10431063400號 |
| | | 購置交通及運輸設備 | | | | 70,000 | |
| | | 功率擴大機 | 臺 | 1 | 22,000 | 22,000 | 為操場啟用及各項典禮活動確實 需要，且具急迫及必要性，所需 經費擬由本校其他準備金項下支 應。 |
| | | 全音域外場喇叭 | 個 | 2 | 15,000 | 30,000 | 為操場啟用及各項典禮活動確實 需要，且具急迫及必要性，所需 經費擬由本校其他準備金項下支 應。 |
| | | 高功率廣播擴大機 | 臺 | 1 | 18,000 | 18,000 | 為操場啟用及各項典禮活動確實 需要，且具急迫及必要性，所需 經費擬由本校其他準備金項下支 應。 |
| | | 購置固定資產 | | | | 16,000 | 104.10.19府授主事預字第 10431335100號 |
| | | 購置交通及運輸設備 | | | | 16,000 | |

臺北市地方教育發展基金－臺北市松山區三民國民小學

補辦預算明細表

中華民國106年度

單位：新臺幣元

| 先行辦理 年 度 | 業務計畫 及用途別 | 項 目 名 稱 | 單 位 | 數 量 | 單 價 | 金 額 | 說 明 |
|-------------|--------------|---------|-----|-----|--------|---------|--|
| | 購置固定資產 | 對講機 | 具 | 1 | 16,000 | 16,000 | 為綜合大樓停車場門控對講監視系統施作確實需要，且具急迫性及必要性，所需經費擬由本校國民教育計畫-一般房屋修護費項下支應。 104.10.19府教工字第10440687500號 |
| | 購置交通及運輸設備 | | | | | 538,000 | |
| | 購置交通及運輸設備 | | | | | 52,000 | |
| | 購置什項設備 | 監視系統主機 | 組 | 1 | 52,000 | 52,000 | 教育局學校設施改善準備，補助校園圍牆智慧型監視系統設置工程計畫，內屬設備部分移列固定資產。 |
| | 購置什項設備 | | | | | 486,000 | |
| | 購置什項設備 | 多功能體操墊 | 條 | 9 | 54,000 | 486,000 | 教育局學校設施改善準備，補助所屬學校改善運動設施設備，內屬設備部分移列固定資產。 104.12.25府授教工字第10443392800號 |
| | 購置固定資產 | | | | | 22,151 | |
| | 購置機械及設備 | | | | | 22,151 | |
| | 購置機械及設備 | 筆記型電腦 | 臺 | 1 | 22,151 | 22,151 | 教育部補助辦理推動資訊融入特教教學創新方案計畫經費。 |

備註：各管理機關(構)依預算法第 8 8 條規定補辦預算，應確係不及編入年度預算，且因經營環境發生重大變遷或正常業務(含執行中央補助款項目)之確實需要，並經主管機關核轉本府核准先行辦理者；不具急迫性之事項，仍應儘可能納入預算辦理。

臺北市地方教育發展基金－臺北市松山區三民國民小學

40501401-11

基金來源、用途及餘絀預計表

中華民國106年度

單位：新臺幣元

| 前年度決算數 | 科 目 | | 本年度預算數 | 上年度預算數 | 比較增減（－） |
|-------------|-----|----------|-------------|-------------|-----------|
| | 編 號 | 名 稱 | | | |
| 137,034,462 | 4 | 基金來源 | 106,135,600 | 97,079,987 | 9,055,613 |
| 6,000 | 43 | 勞務收入 | 4,000 | 4,000 | |
| 6,000 | 431 | 服務收入 | 4,000 | 4,000 | |
| 86,015 | 45 | 財產收入 | 114,463 | 86,223 | 28,240 |
| 52,015 | 451 | 財產處分收入 | 84,463 | 84,463 | |
| 34,000 | 45Y | 其他財產收入 | 30,000 | 1,760 | 28,240 |
| 135,578,863 | 46 | 政府撥入收入 | 104,522,460 | 95,503,587 | 9,018,873 |
| 130,016,818 | 462 | 市庫撥款收入 | 104,006,755 | 95,503,587 | 8,503,168 |
| 5,562,045 | 46Y | 政府其他撥入收入 | 515,705 | | 515,705 |
| 1,288,780 | 4S | 教學收入 | 1,452,050 | 1,452,050 | |
| 1,288,780 | 4S1 | 學雜費收入 | 1,452,050 | 1,452,050 | |
| 74,804 | 4Y | 其他收入 | 42,627 | 34,127 | 8,500 |
| 74,804 | 4YY | 雜項收入 | 42,627 | 34,127 | 8,500 |
| 141,785,364 | 5 | 基金用途 | 105,247,137 | 104,880,747 | 366,390 |
| 79,731,421 | 53 | 國民教育計畫 | 73,656,716 | 73,388,211 | 268,505 |
| 13,515,646 | 54 | 學前教育計畫 | 13,277,489 | 13,154,676 | 122,813 |
| 14,840,477 | 5L | 一般行政管理計畫 | 13,784,977 | 13,695,460 | 89,517 |

臺北市地方教育發展基金－臺北市松山區三民國民小學

基金來源、用途及餘絀預計表

中華民國106年度

單位：新臺幣元

| 前年度決算數 | 科 目 | | 本年度預算數 | 上年度預算數 | 比較增減（－） |
|-------------|-----|-----------|-------------|-------------|------------|
| | 編 號 | 名 稱 | | | |
| 33,697,820 | 5M | 建築及設備計畫 | 4,527,955 | 4,642,400 | -114,445 |
| -4,750,902 | 6 | 本期賸餘(短絀-) | 888,463 | -7,800,760 | 8,689,223 |
| 122,439,012 | 71 | 期初基金餘額 | 109,887,350 | 119,299,657 | -9,412,307 |
| 117,688,110 | 73 | 期末基金餘額 | 110,775,813 | 111,498,897 | -723,084 |

臺北市地方教育發展基金－臺北市松山區三民國民小學

40501401-13

現金流量預計表

中華民國106年度

單位：新臺幣元

| 項 目 | | 本年度預算數 | 說 明 |
|-----|-----------------|------------|-----|
| 編 號 | 名 稱 | | |
| 81 | 業務活動之現金流量 | | |
| 811 | 本期賸餘(短絀－) | 888,463 | |
| 813 | 業務活動之淨現金流入(流出－) | 888,463 | |
| 82 | 其他活動之現金流量 | | |
| 82Z | 其他活動之淨現金流入(流出－) | | |
| 83 | 現金及約當現金之淨增(淨減－) | 888,463 | |
| 84 | 期初現金及約當現金 | 85,084,015 | |
| 85 | 期末現金及約當現金 | 85,972,478 | |

註：本表係採現金及約當現金基礎，包括現金及自投資日起3個月內到期或清償之債權證券。

臺北市地方教育發展基金－臺北市松山區三民國民小學

40501401-15

基金來源－服務收入明細表

中華民國106年度

單位：新臺幣元

| 前年度決算數 | 上年度預算數 | 科 目 | | 本 年 度 預 算 數 | | | | 說 明 |
|--------|--------|-----|------|-------------|-----|-----|-------|--------------------|
| | | 編 號 | 名 稱 | 單 位 | 數 量 | 單 價 | 金 額 | |
| 6,000 | 4,000 | | 合計 | | | | 4,000 | |
| 6,000 | 4,000 | 431 | 服務收入 | | | | 4,000 | 較上年度預算數4,000元，無增減。 |
| | | | | 人 | 8 | 500 | 4,000 | 甄選教師報名費收入(收支對列)。 |

臺北市地方教育發展基金－臺北市松山區三民國民小學

基金來源－財產處分收入明細表

中華民國106年度

單位：新臺幣元

| 前年度決算數 | 上年度預算數 | 科 目 | | 本 年 度 預 算 數 | | | | 說 明 |
|--------|--------|-----|--------|-------------|-----|--------|--------|-----------------------------------|
| | | 編 號 | 名 稱 | 單 位 | 數 量 | 單 價 | 金 額 | |
| 52,015 | 84,463 | | 合計 | | | | 84,463 | 較上年度預算數84,463元，無增減。 已報廢財產處分收入。 |
| 52,015 | 84,463 | 451 | 財產處分收入 | | | | 84,463 | |
| | | | | 年 | 1 | 84,463 | 84,463 | |

臺北市地方教育發展基金－臺北市松山區三民國民小學

40501401-17

基金來源－其他財產收入明細表

中華民國106年度

單位：新臺幣元

| 前年度決算數 | 上年度預算數 | 科 目 | | 本 年 度 預 算 數 | | | | 說 明 |
|--------|--------|-----|--------|-------------|-----|--------|--------|--------------------------------------|
| | | 編 號 | 名 稱 | 單 位 | 數 量 | 單 價 | 金 額 | |
| 34,000 | 1,760 | | 合計 | | | | 30,000 | |
| 34,000 | 1,760 | 45Y | 其他財產收入 | 年 | 1 | 30,000 | 30,000 | 較上年度預算數1,760元，增加28,240元。 停車場地費收入。 |

臺北市地方教育發展基金－臺北市松山區三民國民小學

基金來源－市庫撥款收入明細表

中華民國106年度

單位：新臺幣元

| 前年度決算數 | 上年度預算數 | 科 目 | | 本 年 度 預 算 數 | | | | 說 明 |
|-------------|------------|-----|--------|-------------|-----|-------------|-------------|--|
| | | 編 號 | 名 稱 | 單 位 | 數 量 | 單 價 | 金 額 | |
| 130,016,818 | 95,503,587 | | 合計 | | | | 104,006,755 | |
| 130,016,818 | 95,503,587 | 462 | 市庫撥款收入 | 年 | 1 | 104,006,755 | 104,006,755 | 較上年度預算數95,503,587元，增加8,503,168元。市府補助款。 |

臺北市地方教育發展基金－臺北市松山區三民國民小學

40501401-19

基金來源－政府其他撥入收入明細表

中華民國106年度

單位：新臺幣元

| 前年度決算數 | 上年度預算數 | 科 目 | | 本 年 度 預 算 數 | | | | 說 明 |
|-----------|--------|-----|----------|-------------|-----|---------|---------|---------------------------------------|
| | | 編 號 | 名 稱 | 單 位 | 數 量 | 單 價 | 金 額 | |
| 5,562,045 | | | 合計 | | | | 515,705 | |
| 5,562,045 | | 46Y | 政府其他撥入收入 | 年 | 1 | 515,705 | 515,705 | 新增項目 交通部民用航空局台北國際航空站補助噪音防制設施電費維護費。 |

臺北市地方教育發展基金－臺北市松山區三民國民小學

基金來源－學雜費收入明細表

中華民國106年度

單位：新臺幣元

| 前年度決算數 | 上年度預算數 | 科 目 | | 本 年 度 預 算 數 | | | | 說 明 |
|-----------|-----------|-----|-------|-------------|------|-------|-----------|------------------------|
| | | 編 號 | 名 稱 | 單 位 | 數 量 | 單 價 | 金 額 | |
| 1,288,780 | 1,452,050 | | 合計 | | | | 1,452,050 | |
| 1,288,780 | 1,452,050 | 4S1 | 學雜費收入 | | | | 1,452,050 | 較上年度預算數1,452,050元，無增減。 |
| | | | | 人、學期 | 65x2 | 7,000 | 910,000 | 幼兒園全日班學費收入。 |
| | | | | 人、學期 | 10x2 | 2,745 | 54,900 | 幼兒園半日班雜費收入(依規定編列收入)。 |
| | | | | 人、學期 | 65x2 | 2,955 | 384,150 | 幼兒園全日班雜費收入(依規定編列收入)。 |
| | | | | 人、學期 | 10x2 | 5,150 | 103,000 | 幼兒園半日班學費收入。 |

臺北市地方教育發展基金－臺北市松山區三民國民小學

40501401-21

基金來源－雜項收入明細表

中華民國106年度

單位：新臺幣元

| 前年度決算數 | 上年度預算數 | 科 目 | | 本 年 度 預 算 數 | | | | 說 明 |
|--------|--------|-----|------|-------------|-----|--------|--------|--|
| | | 編 號 | 名 稱 | 單 位 | 數 量 | 單 價 | 金 額 | |
| 74,804 | 34,127 | | 合計 | | | | 42,627 | |
| 74,804 | 34,127 | 4YY | 雜項收入 | 年 | 1 | 42,627 | 42,627 | 較上年度預算數34,127元，增加8,500元。 工程圖說、採購說明文件工本費收入及數位學生證、簡訊費收入等。 |

臺北市地方教育發展基金－臺北市松山區三民國民小學

基金用途－國民教育計畫明細表

中華民國106年度

單位：新臺幣元

| 前年度決算數 | 上年度預算數 | 科 目 | | 本年度預算數 | | | | 說 明 |
|------------|------------|-----|-----------|--------|-------|------------|------------|--|
| | | 編 號 | 名 稱 | 單位 | 數量 | 單價 | 金額 | |
| 79,731,421 | 73,388,211 | | 合 計 | | | | 73,656,716 | |
| 72,579,118 | 69,404,373 | 1 | 用人費用 | | | | 68,892,161 | |
| 34,827,250 | 33,888,000 | 11 | 正式員額薪資 | | | | 31,800,000 | 較上年度預算數33,888,000元，減少2,088,000元。 |
| 34,827,250 | 33,888,000 | 113 | 職員薪金 | 年 | 1 | 21,840,000 | 21,840,000 | 教職員28人薪金(含1名體操教練)(詳用人費用彙計表)。 |
| | | | | 年 | 1 | 9,960,000 | 9,960,000 | 教職員12人薪金(詳用人費用彙計表)。 |
| 2,207,384 | 1,156,992 | 12 | 聘僱及兼職人員薪資 | | | | 1,156,992 | 較上年度預算數1,156,992元，無增減。 |
| 813,792 | 813,792 | 122 | 約僱職員薪金 | 年 | 1 | 813,792 | 813,792 | 約僱人員2人薪金(詳聘用及約僱人員明細表)。 |
| 1,393,592 | 343,200 | 124 | 兼職人員酬金 | 節 | 1,320 | 260 | 343,200 | 教師代課鐘點費：本校編制教師總人數51人，按9分之1計，編列6人，每人220節，總節數6人x220節=1,320節。 |
| 482,208 | 434,431 | 13 | 超時工作報酬 | | | | 389,631 | 較上年度預算數434,431元，減少44,800元。 |
| 459,168 | 434,111 | 131 | 加班費 | | | | 389,311 | |

臺北市地方教育發展基金－臺北市松山區三民國民小學

40501401-23

基金用途－國民教育計畫明細表

中華民國106年度

單位：新臺幣元

| 前年度決算數 | 上年度預算數 | 科 目 | | 本年度預算數 | | | | 說 明 |
|------------|------------|-----|----------|--------|-----|------------|------------|----------------------------------|
| | | 編 號 | 名 稱 | 單位 | 數量 | 單價 | 金額 | |
| | | | | 年 | 1 | 319,130 | 319,130 | 不休假出勤加班費。 |
| | | | | 年 | 1 | 68,701 | 68,701 | 不休假出勤加班費。 |
| | | | | 人、小時 | 4x2 | 185 | 1,480 | 教師甄選工作人員加班費(收支對列)。 |
| 23,040 | 320 | 133 | 誤餐費 | | | | 320 | |
| | | | | 人次 | 4 | 80 | 320 | 教師甄選工作人員誤餐費(收支對列)。 |
| 8,518,127 | 8,170,724 | 15 | 獎金 | | | | 7,735,724 | 較上年度預算數8,170,724元，減少435,000元。 |
| 3,515,370 | 3,833,000 | 151 | 考績獎金 | | | | 3,659,000 | |
| | | | | 年 | 1 | 2,434,000 | 2,434,000 | 依考績法規定核發之獎金。 |
| | | | | 年 | 1 | 1,225,000 | 1,225,000 | 依考績法規定核發之獎金。 |
| 5,002,757 | 4,337,724 | 152 | 年終獎金 | | | | 4,076,724 | |
| | | | | 年 | 1 | 2,730,000 | 2,730,000 | 依規定於年節加發之獎金。 |
| | | | | 年 | 1 | 1,346,724 | 1,346,724 | 依規定於年節加發之獎金。 |
| 20,795,648 | 19,790,288 | 16 | 退休及卹償金 | | | | 22,089,548 | 較上年度預算數19,790,288元，增加2,299,260元。 |
| 20,795,648 | 19,790,288 | 161 | 職員退休及離職金 | | | | 20,518,889 | |
| | | | | 年 | 1 | 1,750,320 | 1,750,320 | 提撥退撫基金。 |
| | | | | 年 | 1 | 904,320 | 904,320 | 提撥退撫基金。 |
| | | | | 年 | 1 | 17,830,704 | 17,830,704 | 退休人員月退休金：46人x@32, |

臺北市地方教育發展基金－臺北市松山區三民國民小學

基金用途－國民教育計畫明細表

中華民國106年度

單位：新臺幣元

| 前年度決算數 | 上年度預算數 | 科目 | | 本年度預算數 | | | | 說明 |
|-----------|-----------|-----|----------|--------|---------|-----------|-----------|-------------------------------|
| | | 編號 | 名稱 | 單位 | 數量 | 單價 | 金額 | |
| | | | | 年 | 1 | 33,545 | 33,545 | 302元x12月=17,830,704元。 |
| | | 162 | 工員退休及離職金 | | | | 1,570,659 | 月退休俸2萬5,000元以下人員與遺族之年終慰問金。 |
| | | | | 年 | 1 | 1,570,659 | 1,570,659 | 依規定提撥勞工退休準備金不足之差額。(新增) |
| 5,748,501 | 5,963,938 | 18 | 福利費 | | | | 5,720,266 | 較上年度預算數5,963,938元，減少243,672元。 |
| 3,677,791 | 3,104,508 | 181 | 分擔員工保險費 | | | | 2,910,876 | |
| | | | | 年 | 1 | 1,920,084 | 1,920,084 | 分擔公保、勞保、健保費。 |
| | | | | 年 | 1 | 990,792 | 990,792 | 分擔公保、勞保、健保費。 |
| 74,500 | 320,500 | 183 | 傷病醫藥費 | | | | 320,500 | |
| | | | | 人 | 23 | 3,500 | 80,500 | 教職員健康檢查費。 |
| | | | | 人 | 15 | 16,000 | 240,000 | 教職員健康檢查費。 |
| 481,916 | 498,960 | 187 | 員工通勤交通費 | | | | 556,920 | |
| | | | | 人、月、段 | 10x12x2 | 630 | 151,200 | 教師兼行政人員上下班交通費。 |
| | | | | 人、月、段 | 18x10x2 | 630 | 226,800 | 教師上下班交通費。 |
| | | | | 人、月、段 | 1x12x2 | 630 | 15,120 | 特教班教師兼行政人員上下班交通費。 |
| | | | | 人、月、段 | 13x10x2 | 630 | 163,800 | 特教班教師上下班交通費。 |
| 1,514,294 | 2,039,970 | 18Y | 其他福利費 | | | | 1,931,970 | |

臺北市地方教育發展基金－臺北市松山區三民國民小學

40501401-25

基金用途－國民教育計畫明細表

中華民國106年度

單位：新臺幣元

| 前年度決算數 | 上年度預算數 | 科 目 | | 本年度預算數 | | | | 說 明 |
|-----------|-----------|-----|--------|--------|-----|---------|-----------|-----------------------------|
| | | 編 號 | 名 稱 | 單位 | 數量 | 單價 | 金額 | |
| | | | | 年 | 1 | 176,000 | 176,000 | 休假旅遊補助費11人。 |
| | | | | 年 | 1 | 48,000 | 48,000 | 休假旅遊補助費3人。 |
| | | | | 年 | 1 | 320,000 | 320,000 | 退休人員子女教育補助費。 |
| | | | | 人、年 | 2x1 | 6,000 | 12,000 | 退休人員三節慰問金。 |
| | | | | 年 | 1 | 121,720 | 121,720 | 結婚補助（30,430元*2月*2人）。 |
| | | | | 年 | 1 | 900,000 | 900,000 | 子女教育補助費。 |
| | | | | 年 | 1 | 354,250 | 354,250 | 喪葬補助（35,425元*5月*2人）。 |
| 4,062,105 | 2,122,754 | 2 | 服務費用 | | | | 2,750,865 | |
| 1,232,874 | 898,494 | 21 | 水電費 | | | | 1,569,455 | 較上年度預算數898,494元，增加670,961元。 |
| 1,169,156 | 818,636 | 212 | 工作場所電費 | | | | 1,469,455 | |
| | | | | 年 | 1 | 515,705 | 515,705 | 航空噪音防制設施電費維護費補助(新增)。 |
| | | | | 年 | 1 | 953,750 | 953,750 | 班級電費。 |
| 63,718 | 79,858 | 214 | 工作場所水費 | | | | 100,000 | |
| | | | | 年 | 1 | 100,000 | 100,000 | 班級水費。 |
| 23,200 | 46,440 | 23 | 旅運費 | | | | 41,790 | 較上年度預算數46,440元，減少4,650元。 |
| 15,200 | 38,440 | 231 | 國內旅費 | | | | 33,790 | |

臺北市地方教育發展基金－臺北市松山區三民國民小學

基金用途－國民教育計畫明細表

中華民國106年度

單位：新臺幣元

| 前年度決算數 | 上年度預算數 | 科 目 | | 本年度預算數 | | | | 說 明 |
|---------|---------|-----|----------|--------|-----|---------|---------|----------------------------|
| | | 編 號 | 名 稱 | 單 位 | 數 量 | 單 價 | 金 額 | |
| | | | | 年 | 1 | 10,540 | 10,540 | 因公市外出差旅費。 |
| | | | | 人、天 | 5x3 | 1,550 | 23,250 | 校外教學隨隊人員出差旅費。 |
| 8,000 | 8,000 | 23Y | 其他旅運費 | | | | 8,000 | |
| | | | | 輛 | 2 | 4,000 | 8,000 | 國小家長教育成長暨志工培訓辦理參訪、研習活動車費。 |
| 51,492 | 43,400 | 24 | 印刷裝訂與廣告費 | | | | 41,400 | 較上年度預算數43,400元，減少2,000元。 |
| 51,492 | 43,400 | 241 | 印刷及裝訂費 | | | | 41,400 | |
| | | | | 年 | 1 | 12,000 | 12,000 | 啟智班印刷教育有關資料。 |
| | | | | 年 | 1 | 12,000 | 12,000 | 多重障礙班印刷教學用有關資料。 |
| | | | | 年 | 1 | 8,000 | 8,000 | 身心障礙資源班印刷教學用有關資料。 |
| | | | | 年 | 1 | 9,400 | 9,400 | 教師專業成長暨行動研究費資料印刷。 |
| 757,439 | 666,500 | 25 | 修理保養及保固費 | | | | 637,900 | 較上年度預算數666,500元，減少28,600元。 |
| 495,572 | 480,800 | 252 | 一般房屋修護費 | | | | 470,400 | |
| | | | | 學期 | 2 | 168,000 | 336,000 | 學校校舍等修理、保養費(31年以上)。 |
| | | | | 學期 | 2 | 67,200 | 134,400 | 特教班校舍等修理、保養費(31 |

臺北市地方教育發展基金－臺北市松山區三民國民小學

40501401-27

基金用途－國民教育計畫明細表

中華民國106年度

單位：新臺幣元

| 前年度決算數 | 上年度預算數 | 科 目 | | 本年度預算數 | | | | 說 明 |
|-----------|---------|-----|---------------|--------|-------|--------|---------|--|
| | | 編 號 | 名 稱 | 單位 | 數量 | 單價 | 金額 | |
| 261,867 | 185,700 | 255 | 機械及設備修護費 | 學期 | 2 | 42,000 | 167,500 | 年以上)。 |
| | | | | 學期 | 2 | 16,800 | 84,000 | 各項教學設備及其他公共用具等之保養費。 |
| | | | | 年 | 1 | 18,400 | 33,600 | 特教班各項教學設備及其他公共用具等之保養費。 |
| | | | | 班、年 | 5x1 | 6,300 | 18,400 | 電腦設備維護費(電腦專案計畫)。 |
| | | | | | | | 31,500 | 電腦設備維護及管理費(電腦專案計畫)。(3-4年級編機械及設備修護費) |
| 1,642,895 | 107,520 | 27 | 一般服務費 | | | | 103,520 | 較上年度預算數107,520元，減少4,000元。 |
| | 11,520 | 276 | 佣金、匯費、經理費及手續費 | 人、學期 | 320x2 | 18 | 11,520 | |
| | | | | | | | 11,520 | 委託超商代收學雜費手續費。(依學生人數80%每人18元)。 |
| 1,584,645 | | 27D | 計時與計件人員酬金 | | | | 92,000 | |
| 58,250 | 96,000 | 27F | 體育活動費 | 人、年 | 32x1 | 2,000 | 64,000 | 文康活動費，本校編列教職員31人、體操教練1人，計32人，每人編列2,000元。 |

臺北市地方教育發展基金－臺北市松山區三民國民小學

基金用途－國民教育計畫明細表

中華民國106年度

單位：新臺幣元

| 前年度決算數 | 上年度預算數 | 科 目 | | 本年度預算數 | | | | 說 明 |
|---------|---------|-----|------------------|--------|-------|-------|---------|---|
| | | 編 號 | 名 稱 | 單位 | 數量 | 單價 | 金額 | |
| 354,205 | 360,400 | 28 | 專業服務費 | 人、年 | 14x1 | 2,000 | 28,000 | 文康活動費，本校編列教職員12人、約聘僱人員2人，合計14人，每人編列2,000元(特教班教師)。 |
| 159,765 | 183,400 | 285 | 講課鐘點、稿費、出席審查及查詢費 | | | | 356,800 | 較上年度預算數360,400元，減少3,600元。 |
| | | | | 班、月 | 2x12 | 600 | 14,400 | 身心障礙資源班教材編輯費。 |
| | | | | 班、月 | 2x12 | 600 | 14,400 | 多重障礙班教材編輯費。 |
| | | | | 節 | 6 | 1,600 | 9,600 | 啟智班外聘講師鐘點費。 |
| | | | | 節 | 3 | 1,600 | 4,800 | 多重障礙班外聘講座鐘點費。 |
| | | | | 節 | 3 | 1,600 | 4,800 | 身心障礙資源班外聘講座鐘點費。 |
| | | | | 班、月 | 2x12 | 600 | 14,400 | 啟智班教材編輯費。 |
| | | | | 人、小時 | 1x230 | 260 | 59,800 | 體育班集訓、課輔教學鐘點費。 |
| | | | | 節 | 75 | 400 | 30,000 | 課後社團活動師鐘點費。 |
| | | | | 節 | 6 | 1,600 | 9,600 | 教師專業成長暨行動研究費外聘講座鐘點費。 |
| | | | | 節 | 6 | 800 | 4,800 | 教師專業成長暨行動研究費內聘講師鐘點費。 |

臺北市地方教育發展基金－臺北市松山區三民國民小學

40501401-29

基金用途－國民教育計畫明細表

中華民國106年度

單位：新臺幣元

| 前年度決算數 | 上年度預算數 | 科 目 | | 本年度預算數 | | | | 說 明 |
|---------|---------|-----|--------------|--------|-------|--------|---------|------------------|
| | | 編 號 | 名 稱 | 單位 | 數量 | 單價 | 金額 | |
| 27,000 | 18,300 | 287 | 委託檢驗(定)試驗認證費 | 節 | 6 | 1,600 | 9,600 | 性別平等教育宣導外聘講師鐘點費。 |
| | | | | 年 | 1 | 18,300 | 18,300 | |
| 36,000 | 2,000 | 289 | 試務甄選費 | 臺、年 | 3x1 | 1,200 | 3,600 | 飲水機水質檢驗費(新增)。 |
| | | | | 年 | 1 | 2,000 | 2,000 | 教師甄選試務費用(收支對列)。 |
| 131,440 | 156,700 | 28A | 電子計算機軟體服務費 | | | | | |
| | | 28Y | 其他 | | | | 156,700 | |
| | | | | 人、月 | 10x9 | 500 | 45,000 | 工作人員午餐指導費。 |
| | | | | 班、人、月 | 5x1x9 | 300 | 13,500 | 學童午餐指導費(3~4年級任)。 |
| | | | | 班、人、月 | 6x1x9 | 400 | 21,600 | 學童午餐指導費(5~6年級任)。 |
| | | | | 班、人、月 | 6x1x9 | 100 | 5,400 | 學童午餐指導費(1~2年級任)。 |
| | | | | 年 | 1 | 8,000 | 8,000 | 學童牙齒檢查費。 |
| | | | | 年 | 1 | 20,000 | 20,000 | 學生輔導指導費。 |

臺北市地方教育發展基金－臺北市松山區三民國民小學

基金用途－國民教育計畫明細表

中華民國106年度

單位：新臺幣元

| 前年度決算數 | 上年度預算數 | 科 目 | | 本年度預算數 | | | | 說 明 |
|---------|---------|-----|--------|--------|-------|-------|-----------|-----------------------------|
| | | 編 號 | 名 稱 | 單位 | 數量 | 單價 | 金額 | |
| | | | | 班、人、月 | 6x2x9 | 400 | 43,200 | 學童午餐指導費(特教班級任)。 |
| 988,274 | 977,640 | 3 | 材料及用品費 | | | | 1,002,520 | |
| 353,920 | 270,900 | 31 | 使用材料費 | | | | 270,000 | 較上年度預算數270,900元，減少900元。 |
| 353,920 | 270,900 | 315 | 設備零件 | | | | 270,000 | |
| | | | | 組 | 1 | 9,300 | 9,300 | 感統器材-歡樂搖滾圈(特教班班級設備費移列)。(新增) |
| | | | | 組 | 2 | 2,950 | 5,900 | 感統器材-彩虹河石(特教班班級設備費移列)。(新增) |
| | | | | 組 | 3 | 6,000 | 18,000 | 樂器-木琴音磚(特教班班級設備費移列)。(新增) |
| | | | | 個 | 1 | 4,800 | 4,800 | 樂器-風鈴(特教班班級設備費移列)。(新增) |
| | | | | 片 | 2 | 9,800 | 19,600 | 大白板(有腳架)(班級設備費提列)。(新增) |
| | | | | 個 | 1 | 8,000 | 8,000 | 木箱鼓(班級設備費提列)。(新增) |
| | | | | 個 | 1 | 4,800 | 4,800 | 律音鐘(班級設備費移列)。(新增) |
| | | | | 組 | 1 | 8,000 | 8,000 | 風鈴(含架)(班級設備費移列)。(新增) |

臺北市地方教育發展基金－臺北市松山區三民國民小學

40501401-31

基金用途－國民教育計畫明細表

中華民國106年度

單位：新臺幣元

| 前年度決算數 | 上年度預算數 | 科 目 | | 本年度預算數 | | | | 說 明 |
|---------|---------|-----|----------|--------|-----|-------|---------|----------------------------------|
| | | 編 號 | 名 稱 | 單位 | 數量 | 單價 | 金額 | |
| | | | | 片 | 6 | 6,800 | 40,800 | 中型白板(有腳架)(班級設備費移列)。(新增) |
| | | | | 組 | 2 | 9,800 | 19,600 | 電子顯微鏡(班級設備費移列)。(新增) |
| | | | | 組 | 1 | 6,000 | 6,000 | 高級三角鐵(班級設備費移列)。(新增) |
| | | | | 臺 | 13 | 3,800 | 49,400 | 抽風機(班級設備費移列)。(新增) |
| | | | | 臺 | 10 | 3,800 | 38,000 | 吸頂式電風扇(班級設備費移列)。(新增) |
| | | | | 班、年 | 6x1 | 6,300 | 37,800 | 電腦設備維護及管理費(電腦專案計畫)。(5-6年級編設備零件費) |
| 634,354 | 706,740 | 32 | 用品消耗 | | | | 732,520 | 較上年度預算數706,740元，增加25,780元。 |
| 77,892 | 41,400 | 321 | 辦公(事務)用品 | | | | 30,400 | |
| | | | | 年 | 1 | 8,000 | 8,000 | 啟智班文具用品。 |
| | | | | 年 | 1 | 8,000 | 8,000 | 身心障礙資源班文具用品。 |
| | | | | 年 | 1 | 8,000 | 8,000 | 多重障礙班文具用品。 |
| | | | | 年 | 1 | 6,200 | 6,200 | 體育班文具用品費。 |
| | | | | 次 | 1 | 200 | 200 | 教師甄選文具用品等(收支對列)。 |

臺北市地方教育發展基金－臺北市松山區三民國民小學

基金用途－國民教育計畫明細表

中華民國106年度

單位：新臺幣元

| 前年度決算數 | 上年度預算數 | 科 目 | | 本年度預算數 | | | | 說 明 |
|---------|---------|-------|---------------|-----------------|------|--------|---------|-------------------------|
| | | 編 號 | 名 稱 | 單位 | 數量 | 單價 | 金額 | |
| 102,003 | 31,000 | 322 | 報章什誌 | 年 | 1 | 37,300 | 37,300 | 購圖書書籍費(班級設備費提列)。 |
| 33,223 | 35,000 | 328 | 醫療用品(非醫療院所使用) | 年 | 1 | 5,000 | 5,000 | 藥品29班以下每校基數 5,000元。 |
| 421,236 | 599,340 | 32Y | 其他 | 年 | 1 | 30,000 | 30,000 | 體育班醫療防護、藥品。 |
| | | | | 箱 | 5 | 2,500 | 12,500 | 普通班衛生紙等清潔用品經費。 |
| | | | | 年 | 1 | 72,400 | 72,400 | 普通班衛生清潔用品及器材等。 |
| | | | | 班、年 | 15x1 | 13,820 | 207,300 | 教學材料費。 |
| | | | | 年 | 1 | 16,000 | 16,000 | 多重障礙班教具製作、實驗器材教學參考資料等。 |
| | | | | 年 | 1 | 16,000 | 16,000 | 啟智班教具製作、實驗器材、教學參考資料等費用。 |
| | | | | 年 | 1 | 16,000 | 16,000 | 身心障礙資源班教具製作、實驗器材教學參考資料。 |
| 年 | 1 | 1,000 | 1,000 | 啟智班佈置場地及垃圾袋雜支等。 | | | | |
| | | | | 年 | 1 | 1,000 | 1,000 | 多重障礙班佈置場地及雜支等。 |

臺北市地方教育發展基金－臺北市松山區三民國民小學

40501401-33

基金用途－國民教育計畫明細表

中華民國106年度

單位：新臺幣元

| 前年度決算數 | 上年度預算數 | 科 目 | | 本年度預算數 | | | | 說 明 |
|-----------|--------|-----|-----------|--------|-------|--------|--------|---|
| | | 編 號 | 名 稱 | 單位 | 數量 | 單價 | 金額 | |
| | | | | 年 | 1 | 920 | 920 | 身心障礙資源班佈置場地及雜支。 |
| | | | | 年 | 1 | 46,000 | 46,000 | 電腦耗材（電腦專案計畫）。 |
| | | | | 年 | 1 | 30,000 | 30,000 | 體育班教學材料費及雜支等。 |
| | | | | 班、年 | 8x1 | 7,200 | 57,600 | 100學年度停收國民中小學代收代辦費之游泳池水電清潔維護費，現由學校編列預算支應。 |
| | | | | 次 | 1 | 69,500 | 69,500 | 運動會材料費及雜支等(經費按25班每班300元計算,另加基數62,000元)。 |
| | | | | 人、學期 | 400x2 | 100 | 80,000 | 班級佈置費及學童學藝活動費教材及教具等。 |
| | | | | 年 | 1 | 2,000 | 2,000 | 國小家長教育成長暨志工培訓場地佈置及沖照雜支等。 |
| | | | | 年 | 1 | 1,200 | 1,200 | 教師專業成長暨行動研究費場地佈置等雜支。 |
| | | | | 年 | 1 | 400 | 400 | 性別平等教育宣導。 |
| 1,032,816 | 4,800 | 4 | 租金、償債與利息 | | | | 4,800 | |
| 1,032,816 | | 44 | 交通及運輸設備租金 | | | | | |
| 1,032,816 | | 442 | 車租 | | | | | |
| | 4,800 | 45 | 什項設備租金 | | | | 4,800 | 較上年度預算數4,800元，無增 |

臺北市地方教育發展基金－臺北市松山區三民國民小學

基金用途－國民教育計畫明細表

中華民國106年度

單位：新臺幣元

| 前年度決算數 | 上年度預算數 | 科 目 | | 本年度預算數 | | | | 說 明 |
|---------|---------|-----|---------------------------------|--------|----------|---------|---------|---------------------------------|
| | | 編 號 | 名 稱 | 單位 | 數量 | 單價 | 金額 | |
| | 4,800 | 451 | 什項設備租金 | 月 | 12 | 400 | 4,800 | 減。 |
| 500,764 | 501,644 | 7 | 會費、捐助、補助、分攤、 照護、救濟與交流活動 費 | | | | 4,800 | 電錶月租費。 |
| 500,764 | 501,644 | 74 | 補貼(償)、獎勵、慰問、 照護與救濟 | | | | 629,370 | |
| 500,764 | 501,644 | 74Y | 其他 | 人、天 | 50x200 | 50 | 629,370 | 較上年度預算數501,644元，增 加127,726元。 |
| | | | | 人、年 | 10x1 | 137 | 500,000 | 清寒學生餐費補助。 |
| | | | | 人、週、次 | 400x40x1 | 8 | 1,370 | 特教班教職員生流感疫苗接種經 費。 |
| 568,344 | 377,000 | 9 | 其他 | | | | 128,000 | 補助學校午餐使用有機蔬菜或有 機米計畫(新增)。 |
| 568,344 | 377,000 | 91 | 其他支出 | | | | 377,000 | |
| 568,344 | 377,000 | 91Y | 其他 | 班、年 | 2x1 | 5,600 | 377,000 | 較上年度預算數377,000元，無 增減。 |
| | | | | 年 | 1 | 100,800 | 11,200 | 國小游泳檢測未通過學生暑期游 泳訓練班報名費。 |
| | | | | | | | 100,800 | 執行學生路隊安全導護費及義工 |

臺北市地方教育發展基金－臺北市松山區三民國民小學

40501401-35

基金用途－國民教育計畫明細表

中華民國106年度

單位：新臺幣元

| 前年度決算數 | 上年度預算數 | 科 目 | | 本年度預算數 | | | | 說 明 |
|--------|--------|-----|-----|--------|-------|---------|---------|---|
| | | 編 號 | 名 稱 | 單 位 | 數 量 | 單 價 | 金 額 | |
| | | | | 年 | 1 | 225,000 | 225,000 | 保險費 一、按每學期20週，每週5日，每日2次，每次63元編列(2學期*20週*5日*2次*63元)。 |
| | | | | 人、學期 | 400x2 | 50 | 40,000 | 二、僅普通班得以編列。 體育班營養補充品、點心費、參賽住宿、餐飲、交通費及服裝。 班級自治費。 |

臺北市地方教育發展基金－臺北市松山區三民國民小學

基金用途－學前教育計畫明細表

中華民國106年度

單位：新臺幣元

| 前年度決算數 | 上年度預算數 | 科 目 | | 本年度預算數 | | | | 說 明 |
|------------|------------|-----|--------|--------|----|-----------|------------|------------------------|
| | | 編 號 | 名 稱 | 單位 | 數量 | 單價 | 金額 | |
| 13,515,646 | 13,154,676 | | 合 計 | | | | 13,277,489 | |
| 12,901,643 | 12,920,647 | 1 | 用人費用 | | | | 12,929,927 | |
| 9,944,754 | 8,641,860 | 11 | 正式員額薪資 | | | | 8,641,860 | 較上年度預算數8,641,860元，無增減。 |
| 9,944,754 | 7,897,860 | 113 | 職員薪金 | 年 | 1 | 7,897,860 | 7,897,860 | 教職員9人薪金(詳用人費用彙計表)。 |
| | 744,000 | 114 | 工員工資 | 年 | 1 | 744,000 | 744,000 | 工員2人工資(詳用人費用彙計表)。 |
| 83,712 | 119,466 | 13 | 超時工作報酬 | | | | 119,466 | 較上年度預算數119,466元，無增減。 |
| 83,712 | 119,466 | 131 | 加班費 | 年 | 1 | 119,466 | 119,466 | 不休假出勤加班費。 |
| 1,532,711 | 2,378,233 | 15 | 獎金 | | | | 2,378,233 | 較上年度預算數2,378,233元，無增減。 |
| 719,835 | 1,298,000 | 151 | 考績獎金 | 年 | 1 | 1,298,000 | 1,298,000 | 依考績法規定核發之獎金。 |
| 812,876 | 1,080,233 | 152 | 年終獎金 | 年 | 1 | 1,080,233 | 1,080,233 | 依規定於年節加發之獎金。 |
| 605,074 | 772,128 | 16 | 退休及卹償金 | | | | 772,128 | 較上年度預算數772,128元，無增減。 |

臺北市地方教育發展基金－臺北市松山區三民國民小學

40501401-37

基金用途－學前教育計畫明細表

中華民國106年度

單位：新臺幣元

| 前年度決算數 | 上年度預算數 | 科目 | | 本年度預算數 | | | | 說明 |
|---------|-----------|-----|----------|--------|--------|---------|-----------|-----------------------------|
| | | 編號 | 名稱 | 單位 | 數量 | 單價 | 金額 | |
| 605,074 | 749,088 | 161 | 職員退休及離職金 | 年 | 1 | 749,088 | 749,088 | 增減。 |
| | 23,040 | 162 | 工員退休及離職金 | 年 | 1 | 23,040 | 23,040 | 提撥退撫基金。 |
| 735,392 | 1,008,960 | 18 | 福利費 | | | | 1,018,240 | 提撥勞工退休準備金。 |
| 645,558 | 823,140 | 181 | 分擔員工保險費 | 年 | 1 | 823,140 | 823,140 | 較上年度預算數1,008,960元，增加9,280元。 |
| | 860 | 183 | 傷病醫藥費 | 人 | 3 | 860 | 2,580 | 分擔公保、勞保、健保費。 |
| 57,834 | 120,960 | 187 | 員工通勤交通費 | 人、月、段 | 2x12x2 | 630 | 128,520 | 幼兒園教保人員及廚工健康檢查費。 |
| | | | | 人、月、段 | 3x12x1 | 630 | 30,240 | 幼兒園教職員上下班交通費(廚工)。 |
| | | | | 人、月、段 | 6x10x2 | 630 | 22,680 | 幼兒園教師兼行政人員及教保員上下班交通費。 |
| 32,000 | 64,000 | 18Y | 其他福利費 | 人、月、段 | 6x10x2 | 630 | 75,600 | 幼兒園教師上下班交通費。 |
| | | | | 年 | 1 | 64,000 | 64,000 | 休假旅遊補助費4人。 |
| 147,290 | 184,796 | 2 | 服務費用 | | | | 184,796 | |

臺北市地方教育發展基金－臺北市松山區三民國民小學

基金用途－學前教育計畫明細表

中華民國106年度

單位：新臺幣元

| 前年度決算數 | 上年度預算數 | 科 目 | | 本年度預算數 | | | | 說 明 |
|--------|---------|-----|---------------|--------|------|--------|---------|---------------------------------------|
| | | 編 號 | 名 稱 | 單位 | 數量 | 單價 | 金額 | |
| 93,470 | 112,000 | 25 | 修理保養及保固費 | | | | 112,000 | 較上年度預算數112,000元，無增減。 |
| 62,570 | 80,000 | 252 | 一般房屋修護費 | 學期 | 2 | 44,800 | 89,600 | 幼兒園學校校舍等修理、保養費(31年以上)。 |
| 30,900 | 32,000 | 255 | 機械及設備修護費 | 學期 | 2 | 11,200 | 22,400 | 幼兒園各項教學設備及其他公共用具等之保養費。 |
| 11,320 | 25,456 | 27 | 一般服務費 | | | | 25,456 | 較上年度預算數25,456元，無增減。 |
| 300 | 3,456 | 276 | 佣金、匯費、經理費及手續費 | 人、學期 | 96x2 | 18 | 3,456 | 委託超商代收學雜費手續費。(依幼兒人數80%每人18元)。 |
| 11,020 | 22,000 | 27F | 體育活動費 | 人、年 | 11x1 | 2,000 | 22,000 | 文康活動費，本校編列教職員9人、廚工2人，計11人，每人編列2,000元。 |
| 42,500 | 47,340 | 28 | 專業服務費 | | | | 47,340 | 較上年度預算數47,340元，無增減。 |
| 2,000 | 6,840 | 287 | 委託檢驗(定)試驗認證費 | | | | 6,840 | |

臺北市地方教育發展基金－臺北市松山區三民國民小學

40501401-39

基金用途－學前教育計畫明細表

中華民國106年度

單位：新臺幣元

| 前年度決算數 | 上年度預算數 | 科 目 | | 本年度預算數 | | | | 說 明 |
|---------|--------|-----|-------------------------|--------|-------|-------|--------|----------------------------|
| | | 編 號 | 名 稱 | 單位 | 數量 | 單價 | 金額 | |
| | | | | 年 | 1 | 6,840 | 6,840 | 幼兒園消防安全檢測費、建物公共安全檢查簽證及申報費。 |
| 40,500 | 40,500 | 28Y | 其他 | | | | 40,500 | |
| | | | | 班、人、月 | 1x1x9 | 500 | 4,500 | 學童午餐指導費(幼兒園)。 |
| | | | | 班、人、月 | 4x2x9 | 500 | 36,000 | 學童午餐指導費(幼兒園)。 |
| 320,450 | 29,560 | 3 | 材料及用品費 | | | | 35,460 | |
| 70,227 | 7,600 | 31 | 使用材料費 | | | | 13,500 | 較上年度預算數7,600元，增加5,900元。 |
| 70,227 | 7,600 | 315 | 設備零件 | | | | 13,500 | |
| | | | | 個 | 3 | 4,500 | 13,500 | 硬式磁碟機(幼兒園班級設備費移列)。(新增) |
| 250,223 | 21,960 | 32 | 用品消耗 | | | | 21,960 | 較上年度預算數21,960元，無增減。 |
| 250,223 | 21,960 | 32Y | 其他 | | | | 21,960 | |
| | | | | 班、年 | 4x1 | 3,150 | 12,600 | 幼兒園垃圾袋經費。 |
| | | | | 班、年 | 4x1 | 2,340 | 9,360 | 幼兒園衛生器材。 |
| 146,263 | 19,673 | 7 | 會費、捐助、補助、分攤、照護、救濟與交流活動費 | | | | 31,306 | |
| 146,263 | 19,673 | 74 | 補貼(償)、獎勵、慰問、照護與救濟 | | | | 31,306 | 較上年度預算數19,673元，增加11,633元。 |

臺北市地方教育發展基金－臺北市松山區三民國民小學

基金用途－學前教育計畫明細表

中華民國106年度

單位：新臺幣元

| 前年度決算數 | 上年度預算數 | 科 目 | | 本年度預算數 | | | | 說 明 | |
|---------|--------|-----|------|--------|-----|--------|------------|-----|--------------------|
| | | 編 號 | 名 稱 | 單 位 | 數 量 | 單 價 | 金 額 | | |
| 146,263 | 19,673 | 74Y | 其他 | 人、月 | 1x4 | 2,010 | 31,306 | | |
| | | | | 人、學期 | 2x1 | 11,633 | 8,040 | | |
| | | 9 | 其他 | | | | 23,266 | | 危機家庭幼生餐點費補助(幼兒園)。 |
| | | 91 | 其他支出 | | | | 96,000 | | 低收入戶家庭幼生月費補助(幼兒園)。 |
| | | 91Y | 其他 | 年 | 1 | 96,000 | 96,000 | | 新增項目 |
| | | | | | | 96,000 | 幼兒導護費(新增)。 | | |

臺北市地方教育發展基金－臺北市松山區三民國民小學

40501401-41

基金用途－一般行政管理計畫明細表

中華民國106年度

單位：新臺幣元

| 前年度決算數 | 上年度預算數 | 科 目 | | 本年度預算數 | | | | 說 明 |
|------------|------------|-----|--------|--------|-------|-----------|------------|------------------------|
| | | 編 號 | 名 稱 | 單位 | 數量 | 單價 | 金額 | |
| 14,840,477 | 13,695,460 | | 合 計 | | | | 13,784,977 | |
| 13,713,100 | 12,293,893 | 1 | 用人費用 | | | | 12,293,893 | |
| 9,526,831 | 7,944,000 | 11 | 正式員額薪資 | | | | 7,944,000 | 較上年度預算數7,944,000元，無增減。 |
| 7,120,731 | 6,336,000 | 113 | 職員薪金 | 年 | 1 | 6,336,000 | 6,336,000 | 教職員8人薪金（詳用人費用彙計表）。 |
| 1,826,980 | 1,092,000 | 114 | 工員工資 | 年 | 1 | 1,092,000 | 1,092,000 | 工員3人工資（詳用人費用彙計表）。 |
| 579,120 | 516,000 | 115 | 警餉 | 年 | 1 | 516,000 | 516,000 | 校警1人薪金(詳用人費用彙計表)。 |
| 282,934 | 375,265 | 13 | 超時工作報酬 | | | | 375,265 | 較上年度預算數375,265元，無增減。 |
| 282,934 | 375,265 | 131 | 加班費 | 年 | 1 | 353,065 | 353,065 | 不休假出勤加班費。 |
| | | | | 人、小時 | 10x12 | 185 | 22,200 | 颱風輪值及行政業務加班費(統籌業務費)。 |
| 2,003,881 | 2,250,000 | 15 | 獎金 | | | | 2,250,000 | 較上年度預算數2,250,000元，無增減。 |

臺北市地方教育發展基金－臺北市松山區三民國民小學

基金用途－一般行政管理計畫明細表

中華民國106年度

單位：新臺幣元

| 前年度決算數 | 上年度預算數 | 科 目 | | 本年度預算數 | | | | 說 明 |
|-----------|-----------|-----|----------|--------|---------|-----------|-----------|------------------------|
| | | 編 號 | 名 稱 | 單位 | 數量 | 單價 | 金額 | |
| 1,025,323 | 1,257,000 | 151 | 考績獎金 | 年 | 1 | 1,257,000 | 1,257,000 | 依考績法規定核發之獎金。 |
| 978,558 | 993,000 | 152 | 年終獎金 | 年 | 1 | 993,000 | 993,000 | 依規定於年節加發之獎金。 |
| 698,969 | 613,920 | 16 | 退休及卹償金 | | | | 613,920 | 較上年度預算數613,920元，無增減。 |
| 503,786 | 559,320 | 161 | 職員退休及離職金 | 年 | 1 | 559,320 | 559,320 | 提撥退撫基金。 |
| 195,183 | 54,600 | 162 | 工員退休及離職金 | 年 | 1 | 54,600 | 54,600 | 提撥勞工退休準備金。 |
| 1,200,485 | 1,110,708 | 18 | 福利費 | | | | 1,110,708 | 較上年度預算數1,110,708元，無增減。 |
| 834,857 | 752,388 | 181 | 分擔員工保險費 | 年 | 1 | 752,388 | 752,388 | 分擔公保、勞保、健保費。 |
| 173,628 | 166,320 | 187 | 員工通勤交通費 | 人、月、段 | 2x12x1 | 630 | 15,120 | 教職員工上下班交通費。 |
| | | | | 人、月、段 | 10x12x2 | 630 | 151,200 | 教職員工上下班交通費。 |
| 192,000 | 192,000 | 18Y | 其他福利費 | 年 | 1 | 192,000 | 192,000 | 休假旅遊補助費15人。 |
| 925,023 | 1,079,237 | 2 | 服務費用 | | | | 1,180,884 | |
| 19,953 | 22,275 | 22 | 郵電費 | | | | 24,750 | 較上年度預算數22,275元，增加 |

臺北市地方教育發展基金－臺北市松山區三民國民小學

40501401-43

基金用途－一般行政管理計畫明細表

中華民國106年度

單位：新臺幣元

| 前年度決算數 | 上年度預算數 | 科 目 | | 本年度預算數 | | | | 說 明 |
|---------|---------|-----|-------|--------|------|--------|---------|--|
| | | 編 號 | 名 稱 | 單 位 | 數 量 | 單 價 | 金 額 | |
| 19,953 | 22,275 | 222 | 電話費 | 年 | 1 | 24,750 | 24,750 | 2,475元。 |
| 575,250 | 659,712 | 27 | 一般服務費 | | | | 658,884 | 校園安全保全專線電話費用等。 較上年度預算數659,712元，減少828元。 |
| 565,390 | 635,712 | 279 | 外包費 | 人、年 | 3x1 | 40,000 | 634,884 | 消化超額職工(技工1名、工友2名)業務外包費。950518依據北市教人字第09533725200號辦理。 |
| | | | | 人、月 | 1x12 | 42,907 | 514,884 | 校警勞務外包費。駐衛警1名退休，該員額依規定改為外包。依102.5.8北市教人字第10236039000號。 |
| 9,860 | 24,000 | 27F | 體育活動費 | 人、年 | 12x1 | 2,000 | 24,000 | 文康活動費，本校編列教職員8人、工員3人、校警1人，合計12人，每人編列2,000元。 |
| 257,820 | 325,250 | 28 | 專業服務費 | | | | 425,250 | 較上年度預算數325,250元，增加100,000元。 |
| 257,820 | 325,250 | 28Y | 其他 | 年 | 1 | 98,000 | 98,000 | 校園安全機械定點、機動巡邏等 |

臺北市地方教育發展基金－臺北市松山區三民國民小學

基金用途－一般行政管理計畫明細表

中華民國106年度

單位：新臺幣元

| 前年度決算數 | 上年度預算數 | 科 目 | | 本年度預算數 | | | | 說 明 |
|---------|---------|-----|----------|----------|----------|------------|-----------------------|--|
| | | 編 號 | 名 稱 | 單位 | 數量 | 單價 | 金額 | |
| 72,000 | 72,000 | 29 | 公共關係費 | 年 | 1 | 327,250 | 327,250 | 保全費用。 |
| 72,000 | 72,000 | 291 | 公共關係費 | 月 | 12 | 6,000 | 72,000 | 校園安全機械定點保全費用。 |
| 202,354 | 322,330 | 3 | 材料及用品費 | | | | 72,000 | 較上年度預算數72,000元，無增減。 |
| 202,354 | 322,330 | 32 | 用品消耗 | | | | 72,000 | 校長特別費。 |
| 199,444 | 316,920 | 321 | 辦公(事務)用品 | 年 | 1 | 306,200 | 309,200 | 較上年度預算數322,330元，減少13,130元。 |
| 2,910 | 5,410 | 325 | 服裝 | 人、年 雙 | 1x1 1 | 300 100 | 306,200 300 100 | 統籌業務費計算如下：普通班15班、特教班4班、體育班2班、附設幼兒園4班，1290元x15班x12月=232,200元 810元x10班x12月=97,200元，以上合計329,400元，除依實際需求 移列加班費22,200元及會費1,000元外，其餘如列數。 |
| | | | | | | | 3,000 | 校警服裝配備。 |
| | | | | | | | 100 | 校警襪子。 |

臺北市地方教育發展基金－臺北市松山區三民國民小學

40501401-45

基金用途－一般行政管理計畫明細表

中華民國106年度

單位：新臺幣元

| 前年度決算數 | 上年度預算數 | 科 目 | | 本年度預算數 | | | | 說 明 |
|--------|--------|-----|---------------------------------|--------|-----|-------|-------|---------------------|
| | | 編 號 | 名 稱 | 單位 | 數量 | 單價 | 金額 | |
| | | | | 人、雙 | 1x1 | 1,100 | 1,100 | 校警皮鞋。 |
| | | | | 人、套 | 1x1 | 1,500 | 1,500 | 校警夏服（成立第32年）。 |
| | | 7 | 會費、捐助、補助、分攤、 照護、救濟與交流活動 費 | | | | 1,000 | |
| | | 71 | 會費 | | | | 1,000 | 新增項目 |
| | | 713 | 職業團體會費 | | | | 1,000 | |
| | | | | 人、年 | 1x1 | 1,000 | 1,000 | 護理師公會會費(統籌業務費)(新增)。 |

臺北市地方教育發展基金－臺北市松山區三民國民小學

基金用途－建築及設備計畫明細表

中華民國106年度

單位：新臺幣元

| 前年度決算數 | 上年度預算數 | 科 目 | | 本年度預算數 | | | | 說 明 |
|------------|-----------|-----|------------------------|--------|----|--------|-----------|-------------------------|
| | | 編 號 | 名 稱 | 單位 | 數量 | 單價 | 金額 | |
| 33,697,820 | 4,642,400 | | 合計 | | | | 4,527,955 | |
| 33,697,820 | 4,642,400 | 5 | 購建固定資產、無形資產及非理財目的之長期投資 | | | | 4,527,955 | |
| 29,726,456 | 1,780,000 | 51 | 購置固定資產 | | | | 866,600 | |
| 28,272,796 | | | 專案計畫 | | | | | |
| 28,272,796 | | | 繼續性計畫 | | | | | |
| 28,272,796 | | | (一) 綜合大樓新建工程 | | | | | |
| 28,272,796 | | 513 | 擴充改良房屋建築及設備 | | | | | |
| 1,453,660 | 1,780,000 | | 一般建築及設備計畫 | | | | 866,600 | |
| | | 514 | e化學習試辦計畫 | | | | 90,000 | |
| | | | 購置機械及設備 | | | | 90,000 | |
| | | | 班級設備 | 臺 | 9 | 10,000 | 90,000 | 新購e化學習試辦計畫平板電腦(電腦專案計畫)。 |
| | | | | | | | 128,500 | |

臺北市地方教育發展基金－臺北市松山區三民國民小學

40501401-47

基金用途－建築及設備計畫明細表

中華民國106年度

單位：新臺幣元

| 前年度決算數 | 上年度預算數 | 科目 | | 本年度預算數 | | | | 說明 |
|--------|--------|-----|-----------------|--------|----|--------|--------|---------------------------------|
| | | 編號 | 名稱 | 單位 | 數量 | 單價 | 金額 | |
| | | 514 | 購置機械及設備 | 年 | 1 | 15,000 | 15,000 | 新購割草機(班級設備費提列)。 |
| | | 516 | 購置什項設備 | 臺 | 1 | 42,000 | 42,000 | 新購一對一分離式冷氣10KW(含安裝施工)(班級設備費提列)。 |
| | | | | 組 | 2 | 16,000 | 32,000 | 新購桌球臺(班級設備費提列)。 |
| | | | | 臺 | 1 | 24,000 | 24,000 | 新購電動通水管機(班級設備費提列)。 |
| | | | | 組 | 1 | 15,500 | 15,500 | 新購中型圓形彈跳床(班級設備費提列)。 |
| | | 514 | 學校設備 購置機械及設備 | 臺 | 4 | 20,500 | 82,000 | 汰舊換新單槍投影機。 |
| | | 516 | 特殊班設備 購置什項設備 | | | | 58,000 | |
| | | | | 臺 | 1 | 24,000 | 24,000 | 新購感統器材-交叉訓練機(特教) |

臺北市地方教育發展基金－臺北市松山區三民國民小學

基金用途－建築及設備計畫明細表

中華民國106年度

單位：新臺幣元

| 前年度決算數 | 上年度預算數 | 科 目 | | 本年度預算數 | | | | 說 明 |
|-----------|-----------|-----|-----------|--------|----|--------|---------|---------------------------|
| | | 編 號 | 名 稱 | 單位 | 數量 | 單價 | 金額 | |
| | | | | 組 | 1 | 14,000 | 14,000 | 班班級設備費提列)。 |
| | | | | 組 | 1 | 20,000 | 20,000 | 新購感統器材-可調式斜坡(特教班班級設備費提列)。 |
| | | | 資訊設備 | | | | 378,000 | 新購箱型鐵琴(特教班班級設備費提列)。 |
| | | 514 | 購置機械及設備 | | | | 378,000 | |
| | | | | 臺 | 13 | 22,000 | 286,000 | 汰舊換新個人電腦(電腦專案計畫)。 |
| | | | | 年 | 1 | 92,000 | 92,000 | 汰舊換新網路及資訊周邊設備(電腦專案計畫)。 |
| | | | 幼兒園設備 | | | | 64,100 | |
| | | 515 | 購置交通及運輸設備 | | | | 49,000 | |
| | | | | 組 | 4 | 12,250 | 49,000 | 新購資訊擴音設備(幼兒園班級設備費提列)。 |
| | | 516 | 購置什項設備 | | | | 15,100 | |
| | | | | 年 | 1 | 15,100 | 15,100 | 新購萬象遊戲組(幼兒園班級設備費提列)。 |
| 1,453,660 | 1,780,000 | | 校園設備 | | | | | |

臺北市地方教育發展基金－臺北市松山區三民國民小學

40501401-49

基金用途－建築及設備計畫明細表

中華民國106年度

單位：新臺幣元

| 前年度決算數 | 上年度預算數 | 科 目 | | 本年度預算數 | | | | 說 明 |
|-----------|-----------|-----|-----------------------------|--------|----|--------|-----------|------------------|
| | | 編 號 | 名 稱 | 單位 | 數量 | 單價 | 金額 | |
| 769,305 | 1,381,000 | 514 | 購置機械及設備 | | | | | |
| 99,000 | 72,000 | 515 | 購置交通及運輸設備 | | | | | |
| 585,355 | 327,000 | 516 | 購置什項設備 | | | | | |
| | | | 校園骨幹網路更新 | | | | 66,000 | |
| | | 514 | 購置機械及設備 | 個 | 6 | 11,000 | 66,000 | 24芯卡匣。 |
| | 36,000 | 52 | 購置無形資產 | | | | 36,000 | |
| | 36,000 | | 一般建築及設備計畫 | | | | 36,000 | |
| | 36,000 | | 資訊設備 | | | | 36,000 | |
| | 36,000 | 521 | 購置電腦軟體 | 年 | 1 | 36,000 | 36,000 | 電腦教學軟體費(電腦專案計畫)。 |
| 3,971,364 | 2,826,400 | 58 | 遞延支出(臺北市地方教育發展基金及臺北市臺北都會區捷運 | | | | 3,625,355 | |

臺北市地方教育發展基金－臺北市松山區三民國民小學

基金用途－建築及設備計畫明細表

中華民國106年度

單位：新臺幣元

| 前年度決算數 | 上年度預算數 | 科 目 | | 本年度預算數 | | | | 說 明 | |
|-----------|-----------|--------|--------------------|--------|--------|---------|---------------------|-----------|-------|
| | | 編 號 | 名 稱 | 單位 | 數量 | 單價 | 金額 | | |
| 3,971,364 | 2,826,400 | 581 | 固定資產重置基金專用) | | | | | | |
| | | | 一般建築及設備計畫 | | | | | 3,625,355 | |
| | | | 思恩樓暨中正樓地下室活動空間整修工程 | | | | | 3,344,555 | |
| | | | 遞延修繕房屋建築支出 | | | | | 3,344,555 | |
| | | | | | | | | 3,096,810 | 一、施工費 |
| | | | 公尺 | 10 | 6,300 | 63,000 | 矮櫃。 | | |
| | | | 平方公尺 | 560 | 1,260 | 705,600 | 地坪整修。 | | |
| | | | 平方公尺 | 54 | 3,440 | 185,760 | 回填區木作平台。 | | |
| | | | 平方公尺 | 180 | 4,500 | 810,000 | 防撞板。 | | |
| | | | 間 | 3 | 26,250 | 78,750 | 舊有設施設備拆除運棄。 | | |
| | | | 組 | 60 | 1,300 | 78,000 | 高效率電子式省電燈具標準型(含安裝)。 | | |
| | | | 平方公尺 | 105 | 5,000 | 525,000 | 防潮壁(含壁溝、維修門)。 | | |
| | | | 平方公尺 | 1,350 | 180 | 243,000 | 粉刷油漆。 | | |
| 平方公尺 | 54 | 6,500 | 351,000 | 地坪回填。 | | | | | |
| 間 | 3 | 18,900 | 56,700 | 開關及插座。 | | | | | |

臺北市地方教育發展基金－臺北市松山區三民國民小學

40501401-51

基金用途－建築及設備計畫明細表

中華民國106年度

單位：新臺幣元

| 前年度決算數 | 上年度預算數 | 科目 | | 本年度預算數 | | | | 說明 | | |
|-----------|-----------|-----|------------------------|--------|----|---------|---------|--------------------|---------|---------------------------------|
| | | 編號 | 名稱 | 單位 | 數量 | 單價 | 金額 | | | |
| | | 581 | 校園骨幹網路更新 遞延修繕房屋建築支出 | 式 | 1 | 185,809 | 185,809 | 二、委託技術服務費(總包價法)。 | | |
| | | | | 式 | 1 | 61,936 | 61,936 | 三、工程管理費(按施工費2%提列)。 | | |
| | | | | | | | | 280,800 | | |
| | | | | | | | | 280,800 | | |
| | | | | | | | | 280,800 | 一、施工費 | |
| | | | | | | 條 | 6 | 800 | 4,800 | 光纖短跳接線(3米)。 |
| | | | | | | 個 | 4 | 3,000 | 12,000 | 光纖收容箱(1U)。 |
| | | | | | | 公尺 | 420 | 400 | 168,000 | 總機房到D301分機櫃單模光纖OS2/12C MPO(2條)。 |
| | | | | | | 公尺 | 140 | 400 | 56,000 | 總機房到A102分機櫃單模光纖OS2/12C MPO(2條)。 |
| | | | | | | 公尺 | 100 | 400 | 40,000 | 總機房到C306分機櫃單模光纖OS2/12C MPO(2條)。 |
| 3,971,364 | 2,826,400 | | 校園整修工程 | | | | | | | |
| 3,971,364 | 2,826,400 | 581 | 遞延修繕房屋建築支出 | | | | | | | |

臺北市地方教育發展基金－臺北市松山區三民國民小學

40501401-53

預計平衡表

中華民國106年12月31日

單位：新臺幣元

| 104年(前年)12月31日 | | 科 目 | | 106年12月31日 | | 105年(上年)12月31日 | | | | 比較 增減(-) |
|----------------|--------|------|-------------------|---------------|--------|----------------|-------------|---------------|--------|-------------|
| 決 算 數 | | 編 號 | 名 稱 | 預 計 數 | | 預 計 數 | 調 整 數(±) | 調 整 後 預 計 數 | | |
| 金 額 | % | | | 金 額 | % | | | 金 額 | % | |
| 2,961,727,644 | 100.00 | | 資產合計 | 2,954,815,347 | 100.00 | 2,676,159,802 | 277,767,082 | 2,953,926,884 | 100.00 | 888,463 |
| 2,961,727,644 | 100.00 | 1 | 資產 | 2,954,815,347 | 100.00 | 2,676,159,802 | 277,767,082 | 2,953,926,884 | 100.00 | 888,463 |
| 127,439,828 | 4.31 | 11 | 流動資產 | 120,527,531 | 4.08 | 118,552,987 | 1,086,081 | 119,639,068 | 4.05 | 888,463 |
| 92,884,775 | 3.14 | 111 | 現金 | 85,972,478 | 2.91 | 73,066,439 | 12,017,576 | 85,084,015 | 2.88 | 888,463 |
| 92,884,775 | 3.14 | 1112 | 銀行存款 | 85,972,478 | 2.91 | 73,066,439 | 12,017,576 | 85,084,015 | 2.88 | 888,463 |
| 34,555,053 | 1.17 | 115 | 預付款項 | 34,555,053 | 1.17 | 45,486,548 | -10,931,495 | 34,555,053 | 1.17 | |
| 34,555,053 | 1.17 | 1154 | 預付費用 | 34,555,053 | 1.17 | 45,486,548 | -10,931,495 | 34,555,053 | 1.17 | |
| 2,457,500 | 0.08 | 12 | 投資、長期應收款項、貸墊款及準備金 | 2,457,500 | 0.08 | 3,802,931 | -1,345,431 | 2,457,500 | 0.08 | |
| 2,457,500 | 0.08 | 124 | 準備金 | 2,457,500 | 0.08 | 3,802,931 | -1,345,431 | 2,457,500 | 0.08 | |
| 2,457,500 | 0.08 | 1241 | 退休及離職準備金 | 2,457,500 | 0.08 | 2,974,878 | -517,378 | 2,457,500 | 0.08 | |
| | | 124Y | 其他準備金 | | | 828,053 | -828,053 | | | |
| 2,831,830,316 | 95.61 | 13 | 其他資產 | 2,831,830,316 | 95.84 | 2,553,803,884 | 278,026,432 | 2,831,830,316 | 95.87 | |
| 2,831,830,316 | 95.61 | 131 | 什項資產 | 2,831,830,316 | 95.84 | 2,553,803,884 | 278,026,432 | 2,831,830,316 | 95.87 | |
| | | 1315 | 暫付及待結轉帳項 | | | 11,520 | -11,520 | | | |
| 2,831,830,316 | 95.61 | 1316 | 代管資產 | 2,831,830,316 | 95.84 | 2,553,792,364 | 278,037,952 | 2,831,830,316 | 95.87 | |
| 2,961,727,644 | 100.00 | | 負債及基金餘額合計 | 2,954,815,347 | 100.00 | 2,676,159,802 | 277,767,082 | 2,953,926,884 | 100.00 | 888,463 |
| 2,844,039,534 | 96.03 | 2 | 負債 | 2,844,039,534 | 96.25 | 2,564,660,905 | 279,378,629 | 2,844,039,534 | 96.28 | |
| 3,185,197 | 0.11 | 21 | 流動負債 | 3,185,197 | 0.11 | 3,119,624 | 65,573 | 3,185,197 | 0.11 | |
| 3,185,197 | 0.11 | 212 | 應付款項 | 3,185,197 | 0.11 | 3,119,624 | 65,573 | 3,185,197 | 0.11 | |
| 3,125,297 | 0.11 | 2123 | 應付代收款 | 3,125,297 | 0.11 | 2,948,174 | 177,123 | 3,125,297 | 0.11 | |
| 59,900 | 0.00 | 2125 | 應付費用 | 59,900 | 0.00 | 171,450 | -111,550 | 59,900 | 0.00 | |
| 2,840,854,337 | 95.92 | 22 | 其他負債 | 2,840,854,337 | 96.14 | 2,561,541,281 | 279,313,056 | 2,840,854,337 | 96.17 | |
| 2,840,854,337 | 95.92 | 221 | 什項負債 | 2,840,854,337 | 96.14 | 2,561,541,281 | 279,313,056 | 2,840,854,337 | 96.17 | |
| 6,369,160 | 0.22 | 2211 | 存入保證金 | 6,369,160 | 0.22 | 4,774,039 | 1,595,121 | 6,369,160 | 0.22 | |

臺北市地方教育發展基金－臺北市松山區三民國民小學

預計平衡表

中華民國106年12月31日

單位：新臺幣元

| 104年(前年)12月31日 | | 科 目 | | 106年12月31日 | | 105年(上年)12月31日 | | | | 比較 增減(-) |
|----------------|-------|------|----------|---------------|-------|----------------|-------------|---------------|-------|-------------|
| 決 算 數 | | 編 號 | 名 稱 | 預 計 數 | | 預 計 數 | 調 整 數(±) | 調 整 後 預 計 數 | | |
| 金 額 | % | | | 金 額 | % | | | 金 額 | % | |
| 2,457,500 | 0.08 | 2213 | 應付退休及離職金 | 2,457,500 | 0.07 | 2,974,878 | -517,378 | 2,457,500 | 0.07 | |
| 2,831,830,316 | 95.61 | 2214 | 應付代管資產 | 2,831,830,316 | 95.84 | 2,553,792,364 | 278,037,952 | 2,831,830,316 | 95.87 | |
| 197,361 | 0.01 | 2215 | 暫收及待結轉帳項 | 197,361 | 0.01 | | 197,361 | 197,361 | 0.01 | |
| 117,688,110 | 3.97 | 3 | 基金餘額 | 110,775,813 | 3.75 | 111,498,897 | -1,611,547 | 109,887,350 | 3.72 | 888,463 |
| 117,688,110 | 3.97 | 31 | 基金餘額 | 110,775,813 | 3.75 | 111,498,897 | -1,611,547 | 109,887,350 | 3.72 | 888,463 |
| 117,688,110 | 3.97 | 311 | 基金餘額 | 110,775,813 | 3.75 | 111,498,897 | -1,611,547 | 109,887,350 | 3.72 | 888,463 |
| 117,688,110 | 3.97 | 3111 | 累積餘額 | 110,775,813 | 3.75 | 111,498,897 | -1,611,547 | 109,887,350 | 3.72 | 888,463 |

註：1.信託代理與保證資產(負債)前年度決算數0元，上年度調整後預計數0元，本年度預計數0元。2.或有資產(負債)0元。3.本基金自93年度起，本固定項目分開原則，將屬於長期固定帳項，包括固定資產43,028,414元、購建中固定資產126,795,813元、無形資產551,870元及長期債務0元等，另立帳類管理，未納入本表。

臺北市地方教育發展基金－臺北市松山區三民國民小學

40501401-55

各項費用彙計表

中華民國106年度

單位：新臺幣元

| 前年度 決算數 | 上年度 預算數 | 計畫別 用途別科目 | 合計 | 計畫別 | | | |
|-------------|-------------|--------------|-------------|------------|------------|------------|-----------|
| | | | | 國民教育計畫 | 學前教育計畫 | 一般行政管理計畫 | 建築及設備計畫 |
| 141,785,364 | 104,880,747 | 合計 | 105,247,137 | 73,656,716 | 13,277,489 | 13,784,977 | 4,527,955 |
| 99,193,861 | 94,618,913 | 用人費用 | 94,115,981 | 68,892,161 | 12,929,927 | 12,293,893 | |
| 54,298,835 | 50,473,860 | 正式員額薪資 | 48,385,860 | 31,800,000 | 8,641,860 | 7,944,000 | |
| 51,892,735 | 48,121,860 | 職員薪金 | 46,033,860 | 31,800,000 | 7,897,860 | 6,336,000 | |
| 1,826,980 | 1,836,000 | 工員工資 | 1,836,000 | | 744,000 | 1,092,000 | |
| 579,120 | 516,000 | 警餉 | 516,000 | | | 516,000 | |
| 2,207,384 | 1,156,992 | 聘僱及兼職人員薪資 | 1,156,992 | 1,156,992 | | | |
| 813,792 | 813,792 | 約僱職員薪金 | 813,792 | 813,792 | | | |
| 1,393,592 | 343,200 | 兼職人員酬金 | 343,200 | 343,200 | | | |
| 848,854 | 929,162 | 超時工作報酬 | 884,362 | 389,631 | 119,466 | 375,265 | |
| 825,814 | 928,842 | 加班費 | 884,042 | 389,311 | 119,466 | 375,265 | |
| 23,040 | 320 | 誤餐費 | 320 | 320 | | | |
| 12,054,719 | 12,798,957 | 獎金 | 12,363,957 | 7,735,724 | 2,378,233 | 2,250,000 | |
| 5,260,528 | 6,388,000 | 考績獎金 | 6,214,000 | 3,659,000 | 1,298,000 | 1,257,000 | |
| 6,794,191 | 6,410,957 | 年終獎金 | 6,149,957 | 4,076,724 | 1,080,233 | 993,000 | |
| 22,099,691 | 21,176,336 | 退休及卹償金 | 23,475,596 | 22,089,548 | 772,128 | 613,920 | |
| 21,904,508 | 21,098,696 | 職員退休及離職金 | 21,827,297 | 20,518,889 | 749,088 | 559,320 | |
| 195,183 | 77,640 | 工員退休及離職金 | 1,648,299 | 1,570,659 | 23,040 | 54,600 | |

臺北市地方教育發展基金－臺北市松山區三民國民小學

各項費用彙計表

中華民國106年度

單位：新臺幣元

| 前年度 決算數 | 上年度 預算數 | 計畫別 | | 合計 | 國民教育計畫 | 學前教育計畫 | 一般行政管理計畫 | 建築及設備計畫 |
|------------|------------|----------|--|-----------|-----------|-----------|-----------|---------|
| | | 用途別科目 | | | | | | |
| 7,684,378 | 8,083,606 | 福利費 | | 7,849,214 | 5,720,266 | 1,018,240 | 1,110,708 | |
| 5,158,206 | 4,680,036 | 分擔員工保險費 | | 4,486,404 | 2,910,876 | 823,140 | 752,388 | |
| 74,500 | 321,360 | 傷病醫藥費 | | 323,080 | 320,500 | 2,580 | | |
| 713,378 | 786,240 | 員工通勤交通費 | | 851,760 | 556,920 | 128,520 | 166,320 | |
| 1,738,294 | 2,295,970 | 其他福利費 | | 2,187,970 | 1,931,970 | 64,000 | 192,000 | |
| 5,134,418 | 3,386,787 | 服務費用 | | 4,116,545 | 2,750,865 | 184,796 | 1,180,884 | |
| 1,232,874 | 898,494 | 水電費 | | 1,569,455 | 1,569,455 | | | |
| 1,169,156 | 818,636 | 工作場所電費 | | 1,469,455 | 1,469,455 | | | |
| 63,718 | 79,858 | 工作場所水費 | | 100,000 | 100,000 | | | |
| 19,953 | 22,275 | 郵電費 | | 24,750 | | | 24,750 | |
| 19,953 | 22,275 | 電話費 | | 24,750 | | | 24,750 | |
| 23,200 | 46,440 | 旅運費 | | 41,790 | 41,790 | | | |
| 15,200 | 38,440 | 國內旅費 | | 33,790 | 33,790 | | | |
| 8,000 | 8,000 | 其他旅運費 | | 8,000 | 8,000 | | | |
| 51,492 | 43,400 | 印刷裝訂與廣告費 | | 41,400 | 41,400 | | | |
| 51,492 | 43,400 | 印刷及裝訂費 | | 41,400 | 41,400 | | | |
| 850,909 | 778,500 | 修理保養及保固費 | | 749,900 | 637,900 | 112,000 | | |
| 558,142 | 560,800 | 一般房屋修護費 | | 560,000 | 470,400 | 89,600 | | |

臺北市地方教育發展基金－臺北市松山區三民國民小學

40501401-57

各項費用彙計表

中華民國106年度

單位：新臺幣元

| 前年度 決算數 | 上年度 預算數 | 計畫別 | 合計 | 國民教育計畫 | 學前教育計畫 | 一般行政管理計畫 | 建築及設備計畫 |
|------------|------------|------------------|-----------|-----------|--------|----------|---------|
| | | 用途別科目 | | | | | |
| 292,767 | 217,700 | 機械及設備修護費 | 189,900 | 167,500 | 22,400 | | |
| 2,229,465 | 792,688 | 一般服務費 | 787,860 | 103,520 | 25,456 | 658,884 | |
| 300 | 14,976 | 佣金、匯費、經理費及手續費 | 14,976 | 11,520 | 3,456 | | |
| 565,390 | 635,712 | 外包費 | 634,884 | | | 634,884 | |
| 1,584,645 | | 計時與計件人員酬金 | | | | | |
| 79,130 | 142,000 | 體育活動費 | 138,000 | 92,000 | 22,000 | 24,000 | |
| 654,525 | 732,990 | 專業服務費 | 829,390 | 356,800 | 47,340 | 425,250 | |
| 159,765 | 183,400 | 講課鐘點、稿費、出席審查及查詢費 | 176,200 | 176,200 | | | |
| 29,000 | 25,140 | 委託檢驗(定)試驗認證費 | 28,740 | 21,900 | 6,840 | | |
| | 2,000 | 試務甄選費 | 2,000 | 2,000 | | | |
| 36,000 | | 電子計算機軟體服務費 | | | | | |
| 429,760 | 522,450 | 其他 | 622,450 | 156,700 | 40,500 | 425,250 | |
| 72,000 | 72,000 | 公共關係費 | 72,000 | | | 72,000 | |
| 72,000 | 72,000 | 公共關係費 | 72,000 | | | 72,000 | |
| 1,511,078 | 1,329,530 | 材料及用品費 | 1,347,180 | 1,002,520 | 35,460 | 309,200 | |
| 424,147 | 278,500 | 使用材料費 | 283,500 | 270,000 | 13,500 | | |
| 424,147 | 278,500 | 設備零件 | 283,500 | 270,000 | 13,500 | | |
| 1,086,931 | 1,051,030 | 用品消耗 | 1,063,680 | 732,520 | 21,960 | 309,200 | |

臺北市地方教育發展基金－臺北市松山區三民國民小學

各項費用彙計表

中華民國106年度

單位：新臺幣元

| 前年度 決算數 | 上年度 預算數 | 計畫別 | 合計 | 國民教育計畫 | 學前教育計畫 | 一般行政管理計畫 | 建築及設備計畫 |
|------------|------------|----------------------------|-----------|---------|--------|----------|-----------|
| | | 用途別科目 | | | | | |
| 277,336 | 358,320 | 辦公(事務)用品 | 336,600 | 30,400 | | 306,200 | |
| 102,003 | 31,000 | 報章什誌 | 37,300 | 37,300 | | | |
| 2,910 | 5,410 | 服裝 | 3,000 | | | 3,000 | |
| 33,223 | 35,000 | 醫療用品(非醫療院所使用) | 35,000 | 35,000 | | | |
| 671,459 | 621,300 | 其他 | 651,780 | 629,820 | 21,960 | | |
| 1,032,816 | 4,800 | 租金、償債與利息 | 4,800 | 4,800 | | | |
| 1,032,816 | | 交通及運輸設備租金 | | | | | |
| 1,032,816 | | 車租 | | | | | |
| | 4,800 | 什項設備租金 | 4,800 | 4,800 | | | |
| | 4,800 | 什項設備租金 | 4,800 | 4,800 | | | |
| 33,697,820 | 4,642,400 | 購建固定資產、無形資產及非 理財目的之長期投資 | 4,527,955 | | | | 4,527,955 |
| 29,726,456 | 1,780,000 | 購置固定資產 | 866,600 | | | | 866,600 |
| 28,272,796 | | 擴充改良房屋建築及設備 | | | | | |
| 769,305 | 1,381,000 | 購置機械及設備 | 631,000 | | | | 631,000 |
| 99,000 | 72,000 | 購置交通及運輸設備 | 49,000 | | | | 49,000 |
| 585,355 | 327,000 | 購置什項設備 | 186,600 | | | | 186,600 |
| | 36,000 | 購置無形資產 | 36,000 | | | | 36,000 |
| | 36,000 | 購置電腦軟體 | 36,000 | | | | 36,000 |

臺北市地方教育發展基金－臺北市松山區三民國民小學

40501401-59

各項費用彙計表

中華民國106年度

單位：新臺幣元

| 前年度 決算數 | 上年度 預算數 | 計畫別 | 合計 | 國民教育計畫 | 學前教育計畫 | 一般行政管理計畫 | 建築及設備計畫 |
|------------|------------|--|-----------|---------|--------|----------|-----------|
| | | 用途別科目 | | | | | |
| 3,971,364 | 2,826,400 | 遞延支出(臺北市地方教育發展基金及臺北市臺北都會區捷運固定資產重置基金專用) | 3,625,355 | | | | 3,625,355 |
| 3,971,364 | 2,826,400 | 遞延修繕房屋建築支出 | 3,625,355 | | | | 3,625,355 |
| 647,027 | 521,317 | 會費、捐助、補助、分攤、照護、救濟與交流活動費 | 661,676 | 629,370 | 31,306 | 1,000 | |
| | | 會費 | 1,000 | | | 1,000 | |
| | | 職業團體會費 | 1,000 | | | 1,000 | |
| 647,027 | 521,317 | 補貼(償)、獎勵、慰問、照護與救濟 | 660,676 | 629,370 | 31,306 | | |
| 647,027 | 521,317 | 其他 | 660,676 | 629,370 | 31,306 | | |
| 568,344 | 377,000 | 其他 | 473,000 | 377,000 | 96,000 | | |
| 568,344 | 377,000 | 其他支出 | 473,000 | 377,000 | 96,000 | | |
| 568,344 | 377,000 | 其他 | 473,000 | 377,000 | 96,000 | | |

臺北市地方教育發展基金－臺北市松山區三民國民小學

員工人數彙計表

中華民國106年度

單位：人

| 計 畫 及 項 目 | 本年度預算數 | 上年度預算數 | 本年度增減數 | 增 減 原 因 |
|------------|--------|--------|--------|---------|
| 合計 | 69 | 71 | -2 | |
| 國民教育計畫部分 | 46 | 48 | -2 | |
| 正式職員 | 44 | 46 | -2 | |
| 臨時職員 | 2 | 2 | | |
| 學前教育計畫部分 | 11 | 11 | | |
| 正式職員 | 9 | 9 | | |
| 正式工員 | 2 | 2 | | |
| 一般行政管理計畫部分 | 12 | 12 | | |
| 正式職員 | 9 | 9 | | |
| 正式工員 | 3 | 3 | | |

註：1.本表不包含臨時工員人數。

2.本表臨時職員係指奉准有案之約聘僱人員。

用人費用

中華民國

| 計畫及項目 | 合計 | 正式員額薪資 | 聘僱及兼職人員薪資 | 超時工作報酬 | 津貼 | 獎金 | | |
|----------|------------|------------|-----------|---------|----|-----------|------|-----------|
| | | | | | | 年終獎金 | 績效獎金 | 考績獎金 |
| 合計 | 94,115,981 | 48,385,860 | 1,156,992 | 884,362 | | 6,149,957 | | 6,214,000 |
| 國民教育計畫 | 68,892,161 | 31,800,000 | 1,156,992 | 389,631 | | 4,076,724 | | 3,659,000 |
| 職員薪金 | 31,800,000 | 31,800,000 | | | | | | |
| 約僱職員薪金 | 813,792 | | 813,792 | | | | | |
| 兼職人員酬金 | 343,200 | | 343,200 | | | | | |
| 加班費 | 389,311 | | | 389,311 | | | | |
| 誤餐費 | 320 | | | 320 | | | | |
| 考績獎金 | 3,659,000 | | | | | | | 3,659,000 |
| 年終獎金 | 4,076,724 | | | | | 4,076,724 | | |
| 職員退休及離職金 | 20,518,889 | | | | | | | |
| 工員退休及離職金 | 1,570,659 | | | | | | | |
| 分擔員工保險費 | 2,910,876 | | | | | | | |
| 傷病醫藥費 | 320,500 | | | | | | | |
| 員工通勤交通費 | 556,920 | | | | | | | |
| 其他福利費 | 1,931,970 | | | | | | | |
| 學前教育計畫 | 12,929,927 | 8,641,860 | | 119,466 | | 1,080,233 | | 1,298,000 |
| 職員薪金 | 7,897,860 | 7,897,860 | | | | | | |
| 工員工資 | 744,000 | 744,000 | | | | | | |

彙計表

106年度

單位：新臺幣元

| 其他獎金 | 退休及卹償金 | | 資遣費 | 福 利 費 | | | | | 提繳費 |
|------|------------|-----|-----|-----------|---------|-------|---------|-----------|-----|
| | 退休金 | 卹償金 | | 分擔保險費 | 傷病醫藥費 | 提撥福利金 | 員工通勤交通費 | 其他福利費 | |
| | 23,475,596 | | | 4,486,404 | 323,080 | | 851,760 | 2,187,970 | |
| | 22,089,548 | | | 2,910,876 | 320,500 | | 556,920 | 1,931,970 | |
| | 20,518,889 | | | | | | | | |
| | 1,570,659 | | | 2,910,876 | 320,500 | | 556,920 | 1,931,970 | |
| | 772,128 | | | 823,140 | 2,580 | | 128,520 | 64,000 | |

用人費用

中華民國

| 計畫及項目 | 合計 | 正式員額薪資 | 聘僱及兼職人員薪資 | 超時工作報酬 | 津貼 | 獎金 | | |
|----------|------------|-----------|-----------|---------|----|-----------|------|-----------|
| | | | | | | 年終獎金 | 績效獎金 | 考績獎金 |
| 加班費 | 119,466 | | | 119,466 | | | | |
| 考績獎金 | 1,298,000 | | | | | | | 1,298,000 |
| 年終獎金 | 1,080,233 | | | | | 1,080,233 | | |
| 職員退休及離職金 | 749,088 | | | | | | | |
| 工員退休及離職金 | 23,040 | | | | | | | |
| 分擔員工保險費 | 823,140 | | | | | | | |
| 傷病醫藥費 | 2,580 | | | | | | | |
| 員工通勤交通費 | 128,520 | | | | | | | |
| 其他福利費 | 64,000 | | | | | | | |
| 一般行政管理計畫 | 12,293,893 | 7,944,000 | | 375,265 | | 993,000 | | 1,257,000 |
| 職員薪金 | 6,336,000 | 6,336,000 | | | | | | |
| 工員工資 | 1,092,000 | 1,092,000 | | | | | | |
| 警餉 | 516,000 | 516,000 | | | | | | |
| 加班費 | 375,265 | | | 375,265 | | | | |
| 考績獎金 | 1,257,000 | | | | | | | 1,257,000 |
| 年終獎金 | 993,000 | | | | | 993,000 | | |
| 職員退休及離職金 | 559,320 | | | | | | | |
| 工員退休及離職金 | 54,600 | | | | | | | |

用人費用

中華民國

| 計畫及項目 | 合計 | 正式員額薪資 | 聘僱及兼職 人員薪資 | 超時工作報酬 | 津貼 | 獎金 | | |
|---------|---------|--------|---------------|--------|----|------|------|------|
| | | | | | | 年終獎金 | 績效獎金 | 考績獎金 |
| 分擔員工保險費 | 752,388 | | | | | | | |
| 員工通勤交通費 | 166,320 | | | | | | | |
| 其他福利費 | 192,000 | | | | | | | |

註：本表不包含臨時工員薪津。

彙計表

106年度

單位：新臺幣元

| 其他獎金 | 退休及卹償金 | | 資遣費 | 福 利 費 | | | | | 提繳費 |
|------|--------|-----|-----|---------|-------|-------|---------|---------|-----|
| | 退休金 | 卹償金 | | 分擔保險費 | 傷病醫藥費 | 提撥福利金 | 員工通勤交通費 | 其他福利費 | |
| | | | | 752,388 | | | 166,320 | 192,000 | |

臺北市地方教育發展基金－臺北市松山區三民國民小學

聘用及約僱人員明細表

中華民國106年度

單位：新臺幣元

| 區分及職稱 | 人數 | 擔任工作 | 聘用或約僱 起訖期間 | 薪點 | 年需經費 | 月 支 | | | | | 經費來源 及其科目 |
|-----------|----|---------------------|-------------------|-----|-----------|--------|----------|-----------|-----------|----------|--------------|
| | | | | | | 小計 | 折合 金額 | 勞保 保險費 | 健康 保險費 | 離職 儲金 | |
| 合計 | 2 | | | | 1,126,556 | | | | | | |
| 約僱人員小計 | 2 | | | | 1,126,556 | | | | | | |
| 約僱人員(280) | 2 | 協助處理啟智班學童生活自理及偶發事件等 | 106/1/1-106/12/31 | 280 | 1,126,556 | 33,908 | 33,908 | | | | 國民教育計畫 |

臺北市地方教育發展基金－臺北市松山區三民國民小學

40501401-69

單位（或計畫）成本分析表

中華民國106年度

單位：新臺幣元

| 計畫別 | 單位 | 單位成本 | 數量 | 預算數 | 說明 |
|----------|----|------|----|-------------|----|
| 合計 | | | | 105,247,137 | |
| 國民教育計畫 | | | | 73,656,716 | |
| 學前教育計畫 | | | | 13,277,489 | |
| 一般行政管理計畫 | | | | 13,784,977 | |
| 建築及設備計畫 | | | | 4,527,955 | |

臺北市地方教育發展基金－臺北市松山區三民國民小學

5年來主要業務計畫分析表

中華民國106年度

單位：新臺幣元

| 年 度 及 項 目 | 單 位 | 數 量 | 單位成本或 平均利(費)率 | 金 額 | 說 明 |
|------------|-----|-----|------------------|-------------|-----|
| (本)年度預算數 | | | | 86,934,205 | |
| 國民教育計畫 | | | | 73,656,716 | |
| 學前教育計畫 | | | | 13,277,489 | |
| (上)年度預算數 | | | | 86,542,887 | |
| 國民教育計畫 | | | | 73,388,211 | |
| 學前教育計畫 | | | | 13,154,676 | |
| (前)年度決算數 | | | | 93,247,067 | |
| 國民教育計畫 | | | | 79,731,421 | |
| 學前教育計畫 | | | | 13,515,646 | |
| (103)年度決算數 | | | | 97,196,455 | |
| 國民教育計畫 | | | | 86,228,792 | |
| 學前教育計畫 | | | | 10,967,663 | |
| (102)年度決算數 | | | | 103,281,359 | |
| 國民教育計畫 | | | | 93,416,282 | |
| 學前教育計畫 | | | | 9,865,077 | |

臺北市地方教育發展基金－臺北市松山區三民國民小學

40501401-71

固定項目明細表

中華民國106年度

單位：新臺幣元

| 項 目 | 期初餘額 | 本年度增加 | 本年度減少 | 期末餘額 | 說 明 |
|---------|-------------|---------|-------|-------------|-----|
| 資產 | 169,473,497 | 902,600 | | 170,376,097 | |
| 土地改良物 | 819,953 | | | 819,953 | |
| 房屋及建築 | 2,121,445 | | | 2,121,445 | |
| 機械及設備 | 18,543,338 | 631,000 | | 19,174,338 | |
| 交通及運輸設備 | 2,323,072 | 49,000 | | 2,372,072 | |
| 什項設備 | 18,354,006 | 186,600 | | 18,540,606 | |
| 購建中固定資產 | 126,795,813 | | | 126,795,813 | |
| 電腦軟體 | 515,870 | 36,000 | | 551,870 | |

註：92年度以前已提列折舊404,577元(包括機械及設備累計折舊186,183元、交通及運輸設備累計折舊10,201元、什項設備累計折舊208,193元)及已攤銷費用0元，自93年度起，本固定項目分開原則將屬長期固定帳項另立帳類管理(不再計提折舊及攤銷)。