

「世界河流(Rivers of the World)」計畫是英國泰晤士河流節基金會(Thames Festival Trust)與英國文化協會合作推出的藝術教育旗艦計畫，提供學生與教師認識當地河流以及與全球其他城市河流相互比較的機會與資源。這項計畫由英國藝術家Shona Watt領軍，同時與來自各大主辦城市內創意無限的藝術家合作，規劃學生在學習河流知識之後，創作出適合在當地河流與所有姊妹城市河流旁公開展示的大型藝術作品。

如今這項與眾不同的計畫已經邁入第9年，廣受全球20個國家歡迎，鼓勵年輕學子探討反思當地及全球議題，藉此增廣國際視野，學習生活所需的技能，以便適應日益緊密連結的全球村。2014年的「世界河流」計畫見到了第500件藝術作品誕生，9月在倫敦泰晤士河畔展示的作品是由來自臺灣臺北、美國紐奧良、英國倫敦、巴基斯坦傑赫勒姆的年輕學子共同創作，分別介紹淡水河、密西西比河、泰晤士河與傑赫勒姆河。

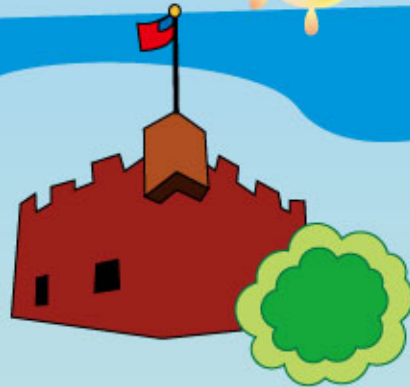
Rivers of the World

臺北市世界河流 國際藝術教育成果博覽會

學習單

淡水河

1



1628年西班牙人在淡水河旁建立聖多明哥城。

1642年，荷蘭人驅逐西班牙人，在舊址重建，一度成為英國的領事館請問此建築被稱為_____。

2

在臺灣特有的紅樹林中，請畫出兩種生物。



十三行文化

3

河流拉肚子了，它可能誤食什麼？

我們要怎麼救它？

5

1865年英國商人陶德(Dodd)將台灣茶葉出口至世界各地，請問這樣的改變，對臺灣的日後經濟有何影響？

4

以河流維生的人，可以從事什麼職業？

6

看了這麼多幅淡水河跟英國的泰晤士河的藝術創作作品，你覺得他們各有什麼特色呢？

基隆河



大稻埕



艋舺



新店溪

大漢溪



翡翠水庫

學校：

班級：

姓名：